



Nowa wersja oprogramowania kamer

Aktualizacja oprogramowania MOBOTIX wprowadza nowe możliwości i funkcjonalności do kamer, m. in. integrację z systemem **Genetec** i ulepszoną wersję algorytmu wykrywania ruchu **MxActivitySensor**. Aktualizacja dotyczy urządzeń serii x15/x25 z przetwornikiem 5MP, 6MP i termowizyjnym oraz serii x14/x24 z przetwornikiem 1MP i 3MP. Jest ona dostępna całkowicie za darmo.

Integracja z Genetec

Kamery MOBOTIX zostały w pełni zintegrowane z systemem zarządzania wideo Genetec Security Center otwierając nowe możliwości dla naszych partnerów. Oprogramowanie Genetec Center w wersji 5.6 lub wyższej wspiera i gwarantuje zgodność z kamerami MOBOTIX. Dotyczy to wszystkich modeli x14/x24 i x15/x25 z oprogramowaniem w wersji MX-V4.4.2.x lub wyższym.



Integracja kamer MOBOTIX z Genetec oferuje następujące funkcje:

- kodowanie MxPEG
- kodowanie MJPEG
- funkcje wirtualnego PTZ
- multicasting kamer
- zdarzenia wywołane wykryciem ruchu w kamerze
- wszystkie pozostałe zdarzenia wykrywane przez kamerę
- obsługę cyfrowych wejść i wyjść
- dwukierunkowe audio.

MxActivitySensor 2.0

MxActivitySensor to inteligentny algorytm wykrywania ruchu zintegrowany w kamerze. Lokalizuje poruszające się obiekty i zapobiega fałszywym alarmom spowodowanym np. przez wiatr, deszcz czy śnieg.

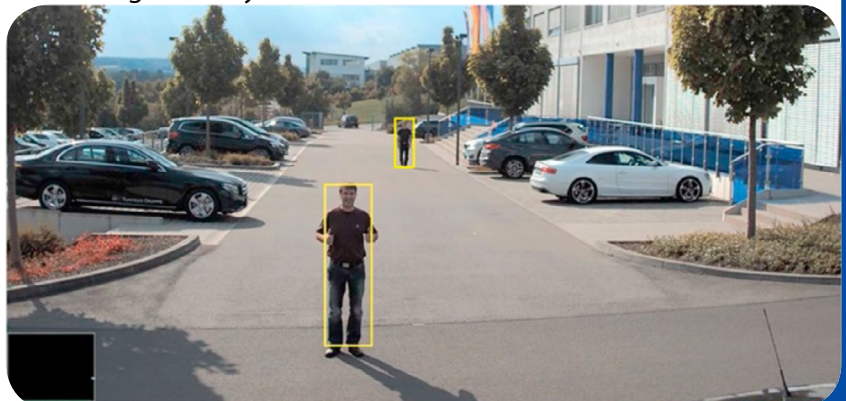
Dzięki prostej konfiguracji MxActivitySensor możliwe jest wykrywanie i wywoływanie akcji wyłącznie przez osoby lub obiekty o konkretnym rozmiarze, niezależnie od umiejscowienia na obrazie z kamery.

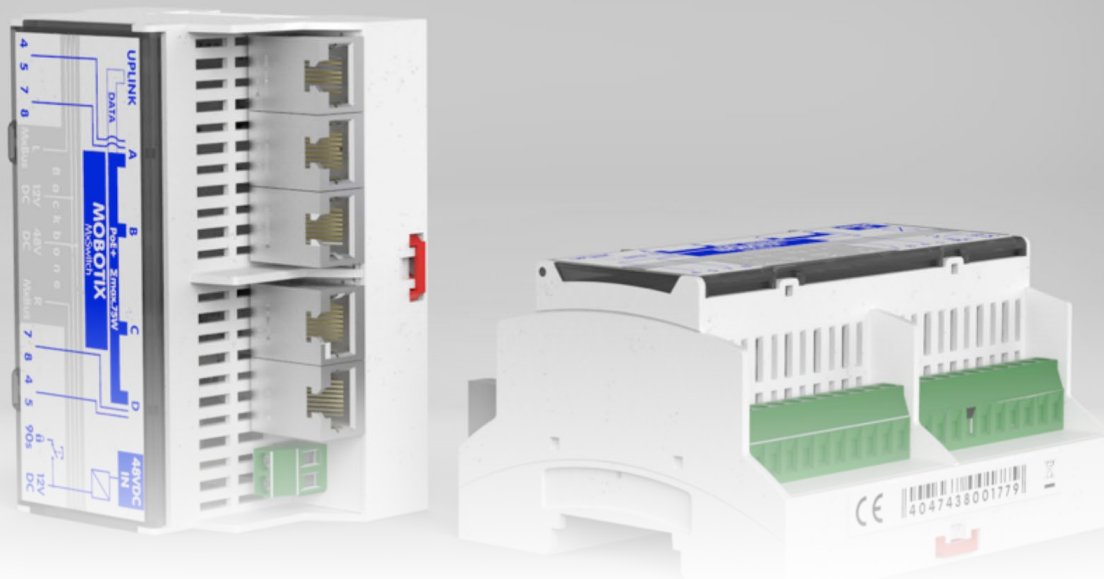
Algorytm może być aktywowany we wszystkich niehemisferycznych kamerach ściennych, a dla kamer dwuobiektywowych może być on ustawiany dla każdego obiektywu z osobna.

Praktycznym przykładem zastosowania jest np. monitorowanie otwartego obszaru.

O ile intruz spowoduje alarm, to system nie zareaguje na przelatującego ptaka lub przebiegającego kota.

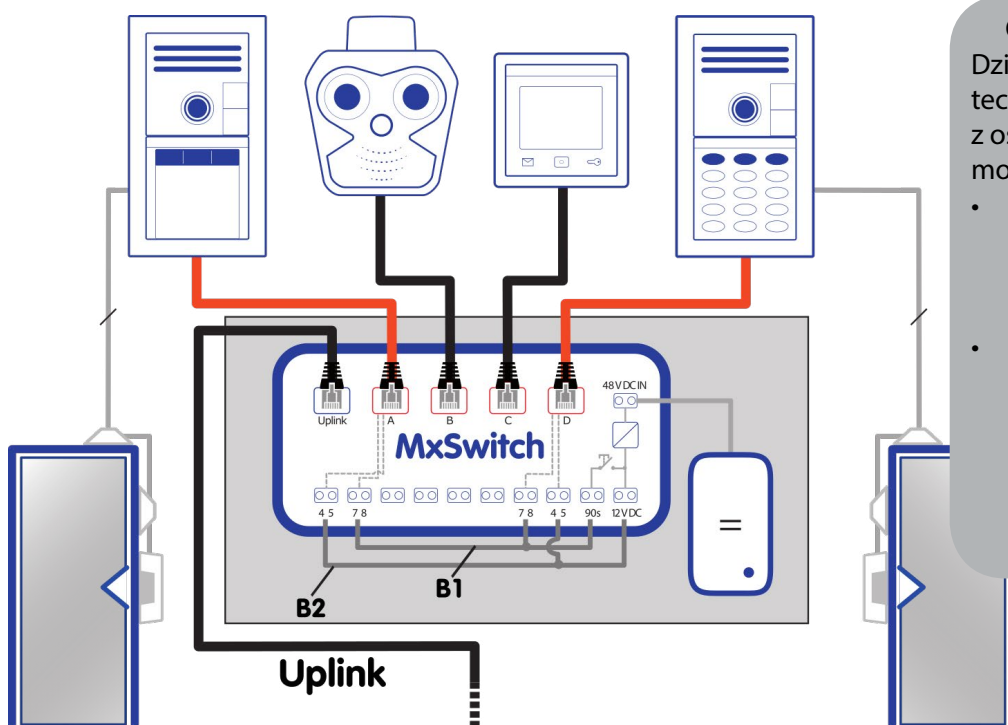
Wraz z nowym systemem wykrywania zostały dodane funkcje poprawy obrazu w warunkach słabego oświetlenia i zaszumienia - są one dostępne także dla kamer sufitowych i hemisferycznych.





Bezproblemowa komunikacja i zasilanie

MxSwitch to nowość wśród urządzeń firmy MOBOTIX. Moduł ten jest przeznaczony do montowania na szynie i można za jego pomocą łączyć i zasilac do 4 urządzeń, takich jak: domofony, kamery i inne urządzenia PoE/PoE+. Oprócz czterech wydajnych portów PoE+ i jednego portu bez PoE, MxSwitch oferuje dodatkowe możliwości techniczne, które czynią połączenie i zasilanie systemu domofonowego niezwykle prostym. Dzięki zintegrowanej technologii MxSplit, do systemu można dołączyć zabezpieczenie antywłamaniowe lub inne moduły.



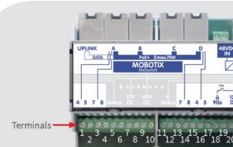
Czy wiesz, że...

Dzięki zintegrowanej technologii MxSplit, cztery z ośmiu przewodów Ethernet mogą być użyte np. jako:

- dwużyłowe połączenie z elektromagnetycznym modułem antywłamaniowym
- dwużyłowe połączenie modułu MxBus - np. do połączenia MX-DoorMaster lub MX-GPS-Box bezpośrednio do MxSwitch.

Główne cechy

- Łatwa instalacja na szynach DIN TS35
- 4 porty RJ45 PoE+ (maksymalnie 25,5 W na port, maksymalnie 75 W całkowitego obciążenia)
- 1 port RJ45 do połączenia z innym switchem, routerem lub komputerem
- Wbudowane zasilanie 12 VDC/1 A do elektrozaczełu
- Nieużywane pary przewodów dostępne bezpośrednio przez terminale zewnętrzne
- Wewnętrzny przycisk pomocny np. przy rekonfiguracji domofonu



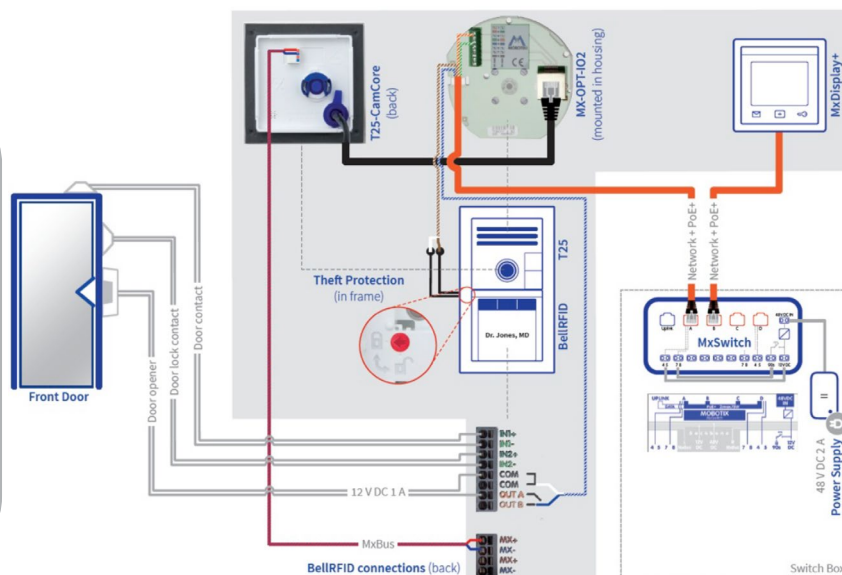


Technologia domu inteligentnego spełniająca Twoje wymagania

W pełni konfigurowalny zestaw z wideodomofonem T25 to łatwy w instalacji system bezpieczeństwa charakteryzujący się przyjaznym interfejsem oraz innowacyjnymi rozwiązaniami. Kompletny pakiet idealnie nadaje się do zainstalowania w domu czy mniejszym biurze. Dzięki temu, że system jest solidny i może być rozbudowany w każdej chwili, zapewnia bardzo długi okres eksploatacji, a także oszczędność czasu i pieniędzy w porównaniu do zakupu pojedynczych komponentów. Integracja z nowym przełącznikiem MxSwitch pozwala na jeszcze większe ograniczenie liczby przewodów w instalacji.

Główne cechy

- Zaawansowana technologia: pierwszy profesjonalny system domofonu IP z dostępem zdalnym, który po dostarczeniu jest już gotowy do użycia
- Idealny do domu i małego biura
- Pozwala na oszczędność czasu i pieniędzy w porównaniu do zakupu pojedynczych komponentów



- Wire pair 4/5 connected to BellRFID signal output.
- Wire pair 7/8 connected to theft protection.



Cztery czujniki w jednym module, połączenie jedyne w swoim rodzaju

Nowy moduł MxMultiSense firmy MOBOTIX to optymalne wsparcie systemu bezpieczeństwa zarówno w środku, jak i na zewnątrz budynków. Urządzenie wykrywa i informuje o ruchu i hałasie oraz mierzy temperaturę i natężenie światła. Te dane środowiskowe mogą być wykorzystane do wywoływania różnych funkcji, np. aktywowanie wyjścia cyfrowego przy temperaturze 5°C lub natężeniu światła wynoszącym 100 lx. Wszystkie cztery czujniki mogą działać w dowolnej konfiguracji. MxMultiSense ma bardzo niski pobór mocy wynoszący 0,1 W. Dzięki takiej samej budowie jak moduł przetwornika S15 jest on kompatybilny ze wszystkimi elementami montażowymi przeznaczonymi do tego modelu.



Główne cechy

- Cztery czujniki w jednym module: PIR, termometr, czujnik hałasu i światła
- Niski pobór mocy wynoszący zaledwie 0,1 W
- Poprawia bezpieczeństwo pokrywając powierzchnie niezabezpieczone przez kamery
- Dostępny w wariantach do zastosowań wewnętrznych i zewnętrznych
- Szeroki wybór akcesoriów montażowych

MxMultiSense ma szerokie zastosowanie. Może być np. zainstalowany w uchwycie DualMount, SurroundMount lub PTMount, aby wesprzeć system czujnikiem ruchu PIR lub w uchwycie HaloMount w podwieszanym suficie do monitorowania obecności w pomieszczeniach.

Moduł MxMultiSense działa w sposób zdecentralizowany - wypełnia swoje funkcje współpracując z MxMessageSystem. Istnieją także inne urządzenia, które mogą być podłączone za pomocą MxMessageSystem, np. możliwe jest włączanie lampy przez moduł MX-232-IO-Box, gdy MxMultiSense wykryje przekroczenie ustawionego poziomu hałasu (można włączyć światło kłaśnięciem dłoni).

