

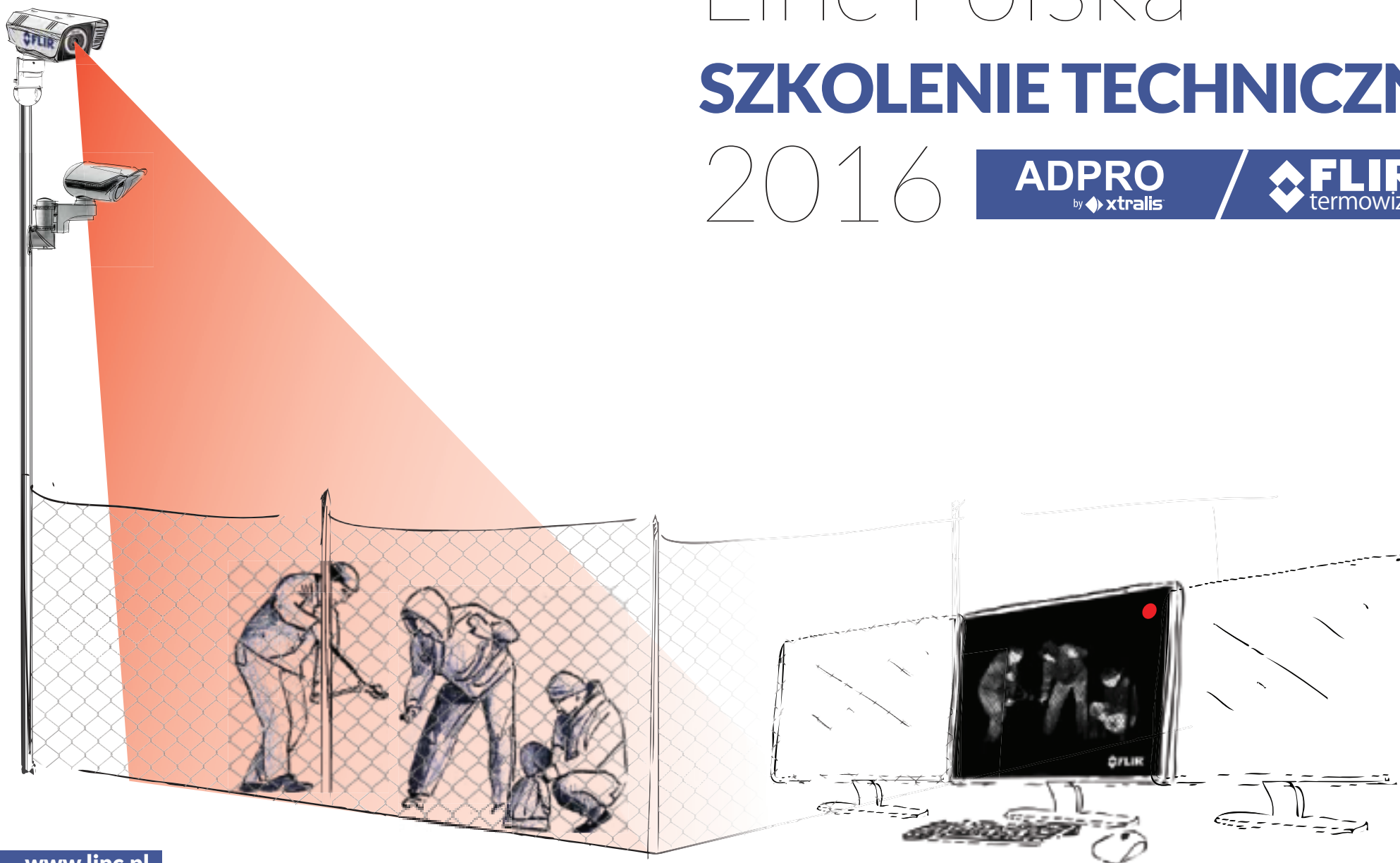
Linc Polska

SZKOLENIE TECHNICZNE

2016

ADPRO
by xtralis

FLIR
termowizja



CERTYFIKOWANE SZKOLENIE TECHNICZNE ADPRO Xtralis / FLIR

Linc Polska Sp. z o.o., jako oficjalny dystrybutor w Polsce marek Xtralis i FLIR, serdecznie zaprasza do wzięcia udziału w certyfikowanym szkoleniu technicznym z zakresu czujek PIR - PRO E firmy ADPRO by Xtralis oraz kamer termowizyjnych marki FLIR, ze szczególnym uwzględnieniem kamer z serii FC-S.

Szkolenie dwudniowe, **prowadzone jest przez certyfikowanego trenera**. Każdy dzień szkolenia obejmuje część teoretyczną oraz praktyczną.

CEL SZKOLENIA

Zainteresowanie tematyką ochrony perymetrycznej gwałtownie wzrasta. Termowizja staje się narzędziem coraz bardziej powszechnym w systemach monitoringu. Uważamy, że idąc z duchem czasu należy stale poszerzać i aktualizować swoją wiedzę na temat najnowszych rozwiązań dostępnych na rynku. Wiedza i informacje na temat nowoczesnych technologii w branży pozwalają zaproponować klientowi końcowemu najlepszą ofertę - i tym samym zwiększyć jego zadowolenie ze współpracy.

W zależności od potrzeb istnieje wiele rodzajów rozwiązań, modeli czujek, kamer o różnych parametrach. Tylko osoba odpowiednio przeszkolona potrafi ocenić indywidualne potrzeby klienta i dobrać odpowiednie rozwiązanie!

Zdobycie dwóch certyfikatów ADPRO by Xtralis w zakresie czujek PIR oraz FLIR w zakresie serii FC-S jest potwierdzeniem posiadania praktycznych umiejętności i gwarancją profesjonalnej obsługi klienta - dlatego warto wziąć udział w organizowanym przez nas szkoleniu!

DLA KOGO?

Szkolenie dedykowane jest dla instalatorów, projektantów, serwisantów oraz wszystkich osób, które chcą poszerzyć swoją wiedzę i zdobyć praktyczne umiejętności obsługi urządzeń ADPRO by Xtralis oraz FLIR.

TERMIN SZKOLENIA

Zobacz formularz rejestracyjny lub uzyskaj więcej informacji na www.linc.pl.

Aby wziąć udział w szkoleniu należy wypełnić formularz zgłoszeniowy i odesłać jego skan na adres: **info@linc.pl** lub **faksem na numer 61 839 22 78**.

KORZYŚCI Z UCZESTNICTWA W SZKOLENIU

- ✓ Otrzymanie certyfikatów **ADPRO by Xtralis** w zakresie czujek PIR z serii **PRO E** oraz **FLIR SYSTEMS** w zakresie kamer termowizyjnych z serii **FC-S**, które są oficjalnymi certyfikatami producentów
- ✓ Rejestracja i ochrona projektów
- ✓ **Specjalne promocje** i zniżki na zakup urządzeń znajdujących się w naszej ofercie
- ✓ **Wsparcie techniczne** dla każdego uczestnika szkolenia
- ✓ Możliwość **DARMOWEGO** wypożyczenia i przetestowania wybranych produktów
- ✓ Promocyjna cena na zestaw DEMO (sprzęt demonstracyjny)
- ✓ Dostęp do specjalnych promocji wyłącznie dla uczestników szkolenia
- ✓ Dostęp do portali internetowych oficjalnych partnerów
- ✓ Firmy uczestnicząca w szkoleniu znajdą się na naszej liście partnerów, polecanych użytkownikom końcowym
- ✓ Możliwość brania **udziału w przetargach**, gdzie konieczne jest posiadanie certyfikatu

Szkolenie kończy się otrzymaniem certyfikatów **ADPRO by Xtralis** w zakresie czujek PIR z serii **PRO E** oraz **FLIR SYSTEMS** w zakresie kamer termowizyjnych z serii **FC-S**, które są oficjalnymi certyfikatami producentów.



Część pierwsza dotyczyć będzie najnowszej generacji czujek PIR - **PRO E ADPRO by Xtralis.**

Szkolenie obejmuje instalację czujek w terenie oraz ich praktyczne programowanie.

Dodatkowo zostaną Państwo zapoznani z najnowszymi urządzeniami do rejestracji dźwięku i obrazu FastTrace 2E firmy ADPRO by Xtralis oraz specjalistycznym oprogramowaniem EMS firmy HEITEL by Xtralis, dzięki któremu można zdalnie kontrolować urządzenia Xtralis.



XTRALIS oferuje bogate portfolio rozwiązań do zabezpieczeń perymetrycznych dla systemów rozproszonych oraz dla przedsiębiorstw - co czyni je niezawodnymi i niezastąpionymi. Rozwiązania te zmieniają program ochrony na aktywne wykrywanie zdarzeń i szybkie reagowanie.

Plan szkolenia

DZIEŃ 1

09:00 - 09:15	Rejestracja uczestników
09:15 - 09:30	Powitanie i wprowadzenie do tematu
09:30 - 11:15	Czujki ADPRO by Xtralis - budowa, zastosowanie i parametry techniczne
11:15 - 11:30	Przerwa kawowa
11:30 - 12:45	Oprogramowanie do obsługi czujek PRO E ADPRO by Xtralis
12:45 - 13:30	Lunch
13:30 - 14:00	Urządzenia FastTrace 2E ADPRO by Xtralis - wprowadzenie
14:00 - 16:00	Część praktyczna
16:00	Podsumowanie i zakończenie

Część druga szkolenia poświęcona jest działaniu kamer marki **FLIR**. Uczestnicy poznają dokładnie model kamery **FLIR z serii FC-S** od strony technicznej.

Szkolenie obejmuje praktyczne programowanie kamer.



FLIR SYSTEMS jest światowym liderem w projektowaniu, produkcji i sprzedaży wysokiej klasy kamer termowizyjnych. Od ponad 30 lat dostarcza rozwiązania termowizyjne do ponad 60 krajów na całym świecie. Oferta FLIR obejmuje szeroki asortyment kamer termowizyjnych do zastosowań w systemach monitoringu. Rozwiązania FLIR charakteryzuje wysoki stopień automatyzacji jak i integracji.

Plan szkolenia

DZIEŃ 2

09:00 - 10:00	Flir Systems, Termowizja - wprowadzenie
10:00 - 11:15	Przegląd modeli kamer i akcesoriów
11:15 - 11:30	Przerwa kawowa
11:30 - 12:15	Koncepcja serwera Nexus
12:15 - 12:45	Narzędzia projektowe
12:45 - 13:30	Lunch
13:30 - 14:30	Programowanie kamer FLIR FC-S cz. I
14:30 - 16:00	Programowanie kamer FLIR FC-S cz II i oprogramowanie FLIR
16:00	Podsumowanie i zakończenie

TEMATY SZKOLENIA

Czujki PIR ADPRO PRO E by Xtralis

szkolenie techniczne

FastTrace 2E ADPRO by Xtralis

wprowadzenie

System Zarządzania Zdarzeniami EMS

Heitel by Xtralis

wprowadzenie

Kamery termowizyjne seria FC-S marki FLIR

szkolenie techniczne

ADPRO 

ADPRO PRO Series

Passive Infrared Perimeter Intrusion Detector

Jeszcze nie widziałeś czujek o takim zasięgu

ADPRO by Xtralis | PRO E

Poznaj nową serię czujek PIR dalekiego zasięgu. PRO E to najnowsza seria pasywnych czujek podczerwieni marki ADPRO by Xtralis. Obejmuje ona czujki kurtynowe i wolumetryczne.

Niewątpliwą nowością są czujki kurtynowe dalekiego zasięgu - do 220m, o szerokości kurtyny 2-3m. Cechy te umożliwiają optymalne zabezpieczenie terenu, przy redukcji ilości użytych masztów montażowych.

Czujki wolumetryczne charakteryzują się szerszym i krótszym obszarem detekcji. Ich unikalną cechą jest zliczanie określonej ilości tzw. "pulsów", których przekroczenie spowoduje alarm.



Rozwiązanie do ochrony perymetrycznej o wyjątkowej skuteczności oraz precyzji działania.

ADPRO 

ADPRO PRO Series

Passive Infrared Perimeter Intrusion Detector

PRO-E ADPRO by Xtralis

Seria dostępna jest w różnych wariantach, co pozwala optymalizować parametry ochrony obwodowej, łącząc wydajność z ekonomią.



Gwarancja niezawodnej detekcji przy równoczesnym ograniczeniu fałszywych alarmów.

Szeroki zakres działania i detekcji

Czujki kurtynowe posiadają zasięg aż do 220m, o szerokości kurtyny 2-3m. Jest to technologia konkurencyjna wobec innych rozwiązań w branży ochrony perymetrycznej.



Wszystkie czujki z serii PRO E marki ADPRO by Xtralis wyróżnia:

- **wykluczenie strefy martwej** dzięki zastosowaniu technologii 360 Protect™ (do 8m przed i 1m za czujką);
- wbudowany czujnik światła wykrywający wszelkie próby zakrycia, zamaskowania oraz zamalowania czujki;
- wewnętrzny czujnik światła wykrywający próbę dostania się do jej wnętrza;
- możliwość **samodzielnego** (jednoosobowego) oraz bezprzewodowego **montażu**.

PRO E ADPRO by Xtralis to
wysoka skuteczność i redukcja kosztów

ADPRO  everywhere
A solution for all applications



ADPRO 

ADPRO PRO Series

Passive Infrared Perimeter Intrusion Detector

Technologia "360PROtect™" - Nadzór nad najbliższą strefą

Ta technologia Xtralis pozwala na specjalne zabezpieczenie przed sabotażem wszystkich czujek ADPRO PRO Serii E. Umożliwia ochronę do 1m za słupem do 8m w przód - całkowicie wykluczając martwe strefy. Jedna czujka pozwala na **większe oszczędności oraz lepsze zabezpieczenie**. Martwe strefy są wyeliminowane, a strefy przed i za czujką są monitorowane.



Tylko na naszym szkoleniu
zdobędziesz wiedzę na temat
praktycznego programowania
i instalacji czujek
ADPRO PRO E by Xtralis

Co wyróżnia serię PRO E?

NOWOCZESNY DESIGN

Montaż zarówno na ścianie jak i na słupie, brak widocznych kabli, prosta wymiana frontu czujki, komunikacja bezprzewodowa lub praca na zasilaniu bateryjnym.

TECHNOLOGIA "360PROtect™"

Specjalne zabezpieczenie przed manipulacją - **całkowicie eliminuje martwe strefy**. Nadzór nad martwą strefą zaczyna się 1m za czujką.

MASKOWANIE CZUJKI

Wykrywanie wszelkiego rodzaju manipulacji, wandalizmu oraz/lub sabotażu detektora poprzez zakrycie lub zamalowanie. Spełnia wymogi standardów IEC oraz EN dla ochrony obwodowej.

SZYBKA INSTALACJA

Nie wymaga programowania przez przełączniki DIP – po prostu aby ustawić wszystkie standardowe ustawienia, wybierz raz czujkę i przełącz przełącznik obrotu w żadaną pozycję. Wszystkie parametry mogą być ustawione przez interfejs RS-485.

SZEROKI ZASIĘG

Czujki ADPRO z serii PRO E oferują najlepszą wartość pokrycia na metry w porównaniu do podobnych i efektywnych technologii wykrywania wtargnięć. ADPRO przesunął granice technologii PIR, co powoduje, że jest ona idealnym wyborem dla tych, którzy nie szukają kompromisów w kwestii bezpieczeństwa.

WSZECHSTRONNOŚĆ

Czujki ADPRO z serii PRO E **zapewniają zewnętrzną ochronę perymetryczną** oraz obszary detekcji, aktywnie monitorując dowolne obiekty tj. farmy solarne, gazociągi, centra logistyczne, skupy złomu, magazyny, duże tereny ogrodzone, itp. Dostarczają niezawodnej detekcji dla zdalnie monitorowanych oraz aktywowanych przez czujki systemów CCTV dla maksymalnej rentowności Centralnych Stacji Monitorowania. Czujki ponadto posiadają takie funkcje jak warunkowe wyzwalanie CCTV, PTZ oraz generowanie alarmów dla systemów CCTV działających zdarzeniowo.

ADPRO 

FastTrace™ 2 

A Remotely Managed Multi-Service Gateway (RMG)

ADPRO Fast Trace 2E

ADPRO FastTrace 2E to platforma RMG najnowszej generacji (4-20 kanałów) - następcą wielokrotnie nagradzanego FastTrace 2.

Platforma posiada funkcję automatycznego wykrywania zagrożeń i daje możliwość ich wizualnej weryfikacji. Gwarantuje to szybką ocenę sytuacji i reakcji na dane zdarzenie. FastTrace 2E oprócz nagrywania obrazu posiada takie funkcje jak: dwukierunkowe przesyłanie audio w celu odstraszenia intruza, transmisję po dowolnej sieci i zdalny dostęp do informacji uzyskanych z analizy wideo (VCA).



**Lider w wykrywaniu, weryfikacji oraz zapobieganiu zagrożeniom
Zabezpiecza ponad 100 000 miejsc na całym świecie!**

ADPRO 

FastTrace™ 2

A Remotely Managed Multi-Service Gateway (RMG)



DLACZEGO WARTO MIEĆ TO URZĄDZENIE?

FastTrace 2E jest najlepszym rozwiązaniem w swojej klasie biorąc pod uwagę nagrywanie obrazu oraz przesyłanie i weryfikację sygnałów alarmowych w połączeniu z możliwością zdalnego dostępu. To bardzo wszechstronne urządzenie.

FastTrace™ 2

ELASTYCZNOŚĆ

Rozwiązanie otwarte, **zdalnie konfigurowalne** z możliwościami rozszerzania w przyszłości.

DETEKCJA

Gwarantuje wczesną i **niezawodną detekcję** dymu, ognia, gazu, intruzów oraz ochronę obwodową.

TRANSMISJA

Zapewnia niezawodną **transmisję obrazu na żywo w wysokiej jakości** do Centralnej Stacji Monitoringu przez dowolną sieć. Obraz w jakości HD jest przesyłany z dowolnego urządzenia FastTrace 2E poprzez wybraną sieć używając własnego, zoptymalizowanego protokołu.

WERYFIKACJA

Zapewnia **wideoweryfikację** pozwalającą zredukować fałszywe alarmy i skrócić czas reakcji oraz zwiększyć wydajność oraz efektywność systemu.

REAKCJA

Daje możliwości, które pozwalają na **szybkie, efektywne i proaktywne działania w celu zapobiegania zagrożeniom** nim nastąpi katastrofa. Weryfikacja wideo umożliwia służbom ratowniczym ocenić sytuację w czasie rzeczywistym i zareagować odpowiednio do zaistniałego zagrożenia.

NIEZAWODNOŚĆ

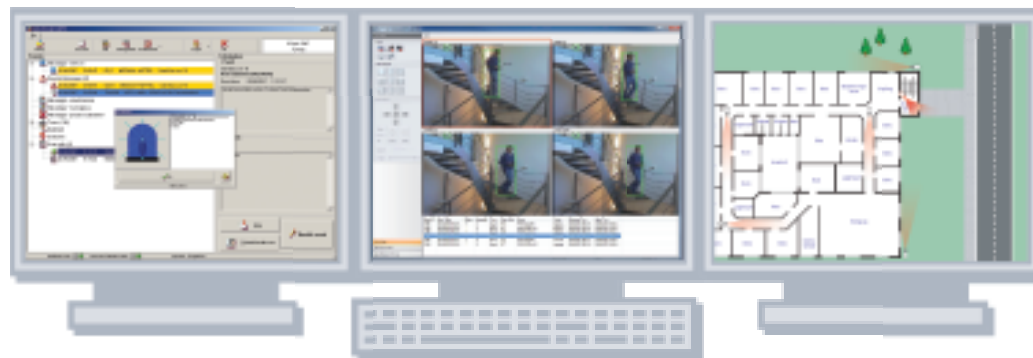
Niezawodność pozwalająca na detekcję, transmisję oraz weryfikację, która zapewnia całkowite bezpieczeństwo.

WSZECHSTRONNOŚĆ

Zaprojektowane do różnych zastosowań, RMG zabezpiecza tysiące miejsc na całym świecie m.in. obiekty wojskowe, lotniska, dworce kolejowe, centra handlowe, domy, muzea, szpitale itp.



Produkt omawiany podczas pierwszego dnia szkolenia. Wprowadzenie nie obejmuje szkolenia technicznego.



HEITEL EMS
by xtralis

Firmy które już korzystają z rozwiązania EMS

EMS (Event Management System)

Oprogramowanie EMS to zintegrowane rozwiązanie pozwalające na obsługę systemów alarmowych wysyłanych przez urządzenia HeiTel oraz FastTrace by Xtralis.

Prosty, szybki, niezastąpiony

Oprogramowanie umożliwia łatwą realizację wideoweryfikacji oraz szybkie i zdalne reagowanie. Oprogramowanie posiada także funkcje raportowania oraz przeszukiwania bazy danych zdarzeń. Architektura klient-serwer pozwala na pracę, na tej samej bazie danych, wielu operatorom w centrum monitorowania alarmów. Dodatkowo oprogramowanie EMS umożliwia firmom ochroniarskim świadczenie usług takich jak wideopatrole, zdalne otwieranie np. sklepów lub wideoweryfikację.

SOLID SECURITY

SECURITAS



IMPEL

HUNTERS
OCHRONA OSÓB I MIENIA



KONSALNET

System EMS - jak to działa?

KLIENT EMS 1

Alarmowanie, ewaluacja obrazu, konfiguracja

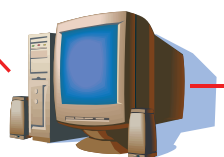


KLIENT EMS 2

Alarmowanie, ewaluacja obrazu, konfiguracja



SERWER EMS



Połączenie z internetem
(kopie zapasowe przez ISDN)

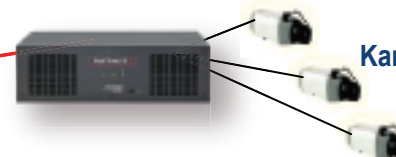


Urządzenie rejestrujące



PIR

Kamery



- ✓ Wszechstronna funkcjonalność dla równoczesnych połączeń do 50 nadajników wideo.
- ✓ Rejestrowanie ważnych, podstawowych funkcji po stronie odbiornika tj. aktywność użytkownika, indywidualne wpisy, alarmy, alarmy techniczne itd.
- ✓ Zintegrowane, wielopoziomowe narzędzie zarządzania mapą terenu do interaktywnej obsługi i wyświetlania wszystkich istotnych, podstawowych funkcji.
- ✓ Główna baza danych jako serwer przechowujący wszystkie dane związane z użytkownikiem, terenem i nadajnikami wideo (tj. dane kontaktowe posiadacza klucza, instalatora, policji, straży pożarnej, pomocy medycznej).
- ✓ Dowiedz się o pozostałych możliwościach systemu na szkoleniu lub stronie internetowej www.heitel.linc.pl



Pytania?
Zapytaj o system EMS
na naszym szkoleniu!

Kamera termowizyjna marki FLIR seria FC-S



Niezbędny element monitoringu w zupełnej ciemności

W celu stworzenia spójnego systemu zabezpieczeń, kamery termowizyjne FLIR są często integrowane z innymi zewnętrznymi urządzeniami. Kamery te stanowią zazwyczaj ważne uzupełnienie systemów telewizji przemysłowej, bazującej na standardowych kamerach CCTV.

Nowoczesne systemy zabezpieczeń stają się coraz bardziej złożone. Obejmują wiele różnych urządzeń do których należą m.in.: radary, systemy ochrony obwodowej, czujki (np.PIR), kamery CCTV, kamery termowizyjne etc. Wszystkie te elementy muszą ze sobą współdziałać, tworząc jednolity, stabilny system ochrony danego obiektu. W tym celu FLIR Systems stworzył własną **zaawansowaną technologię nazwaną „Nexus”** (z łac.: połączenie, splot) umożliwiającą integrację kamer termowizyjnych z istniejącym już lub dopiero powstającym systemem bezpieczeństwa.

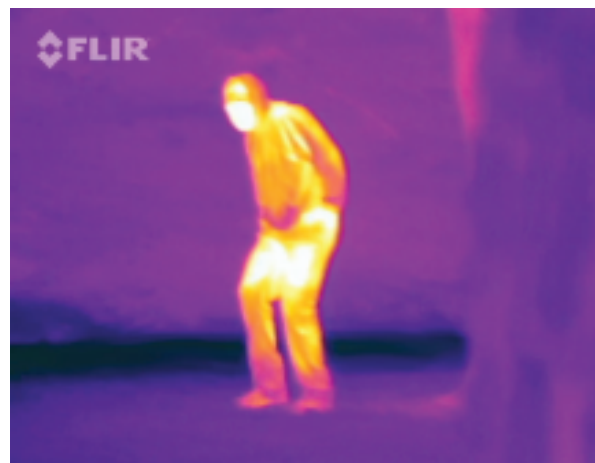
Grupa produktów Nexus obejmuje zarówno oprogramowanie jak i hardware bardzo łatwo współdziałające z pozostałymi elementami systemu ochrony. Poznaj wszystkie możliwości Nexus.

Gotowa do pracy nawet w ekstremalnych warunkach
Technologia termowizji za przystępną cenę

Czym jest Termowizja?

Termowizja to wykrywanie nawet najmniejszych różnic temperatur i ich zamiana w obraz. Dlatego właśnie kamery termowizyjne nie potrzebują żadnego światła aby wygenerować obraz wysokiej jakości - w przeciwieństwie do tradycyjnych kamer czy systemów noktowizyjnych. Czyni to technologię termowizyjną wyjątkowo **skutecznym narzędziem do nadzoru nawet w najtrudniejszych warunkach atmosferycznych**, w zupełnej ciemności czy we mgle. Przeszkodą nie jest też padający deszcz i śnieg.

Kamera marki FLIR seria FC-S jest liderem wśród kamer termowizyjnych ze względu na swoje wszechstronne możliwości. Dlatego też szkolenie będzie przeprowadzane z użyciem tych kamer.



Czy kamera FLIR FC-S to produkt dla mnie?

Kamera FLIR FC-S to model o największych możliwościach przy jednocześnie przystępnej cenie. Jest to dobra inwestycja która zapewni najlepszą ochronę na długie lata.

Najważniejsze cechy kamery FLIR FC-S:

Niepotrzebne jakiegokolwiek światło do pracy kamery.

Kamera widzi w totalnej ciemności, w praktycznie każdych warunkach pogodowych.

Kamera oferuje bardzo dobry obraz zarówno w dzień jak i w nocy.

W prosty sposób można zastąpić lub uzupełnić istniejący system kamer, kamerami termowizyjnymi (wyjście analogowe oraz IP).

Kamery są w przystępnych cenach i bardzo łatwe w użyciu jak i instalacji.

Kamera może być kontrolowana za pośrednictwem protokołu TCP/IP.

Kamera oferuje kilka strumieni wideo w jednym z wybranych formatów H.264, MPEG-4 lub M-JPEG.

Kamera posiada osłonę słoneczną.



FLIR Sensor Manager

Każda kamera FC-S dostarczana jest z podstawową wersją oprogramowania FLIR Sensor Manager obsługującą jedną kamerę. Ta intuicyjna aplikacja pozwala na **pełną kontrolę kamery** sieciowej FLIR FC-S przez sieć TCP/IP



Weź udział w szkoleniu technicznym organizowanym przez firmę Linc Polska - autoryzowanego dystrybutora marki FLIR na terenie kraju.

Linc Polska

SZKOLENIE TECHNICZNE

2016

ADPRO
by  xtralis

FLIR
termowizja

POZNAŃ 23-24 CZERWCA

DZIEŃ 1

09:00 - 09:15	Rejestracja uczestników
09:15 - 09:30	Powitanie i wprowadzenie do tematu
09:30 - 11:15	Czujki ADPRO by Xtralis - budowa, zastosowanie i parametry techniczne
11:15 - 11:30	Przerwa kawowa
11:30 - 12:45	Oprogramowanie do obsługi czujek PRO E ADPRO by Xtralis
12:45 - 13:30	Lunch
13:30 - 14:00	Urządzenie FastTrace 2E ADPRO by Xtralis - wprowadzenie
14:00 - 16:00	Część praktyczna
16:00	Podsumowanie i zakończenie

DZIEŃ 2

09:00 - 10:00	Flir Systems, Termowizja - wprowadzenie
10:00 - 11:15	Przegląd modeli kamer i akcesoriów
11:15 - 11:30	Przerwa kawowa
11:30 - 12:15	Koncepcja serwera Nexus
12:15 - 12:45	Narzędzia projektowe
12:45 - 13:30	Lunch
13:30 - 14:30	Programowanie kamer FLIR FC-S cz. I
14:30 - 16:00	Programowanie kamer FLIR FC-S cz II i oprogramowanie FLIR
16:00	Podsumowanie i zakończenie

Aby wziąć udział w szkoleniu należy wypełnić formularz zgłoszeniowy i odesłać jego skan na adres info@linc.pl lub **faksem na numer 61 839 22 78**.

www.linc.pl

Linc Polska Sp. z o.o.
ul. Hallera 6-8
60-104 Poznań

Tel. +48 61 839 19 00
Fax. +49 61 839 22 78
info@linc.pl

HEITEL **ADPRO**
by  xtralis by  xtralis

 **xtralis**
The sooner you know™

 **FLIR**
termowizja