



Xtralis® LoiterTrace™

Opis

ADPRO® LoiterTrace™ to specjalny algorytm zaprojektowany do wykrywania osób wążających się wewnątrz i na zewnątrz obiektu. LoiterTrace to narzędzie analizy wideo, które pozwala na detekcję ludzi pozostających zbyt długo w danej strefie. Wykrycie i śledzenie celu oraz analiza możliwa jest dzięki użyciu zaawansowanych algorytmów. Potrafi wykryć osoby przebywające długi czas bez ruchu we wskazanym obszarze (np. gdy osoba śpi). Dzięki łatwemu definiowaniu stref, LoiterTrace znakomicie sprawdzi się w takich miejscach jak: recepcje, hote wejściowe czy budynki użyteczności publicznej. LoiterTrace może zostać zainstalowany nawet na 32* kanałach w systemie XOa 3 stosowanym w urządzeniach ADPRO. Uzupełnia on możliwości nagrywania, transmisji i alarmowania. LoiterTrace zwiększa efektywność zdalnej ochrony, wspierając możliwość przesyłania obrazu alarmowego do centrum monitoringu, które znajduje się w innym miejscu niż chroniony obiekt. Dzięki temu masz możliwość zdalnego zarządzania bezpieczeństwem obszaru przez doświadczonych pracowników ochrony.

Specyfikacja

- Analityka wideo do wykrywania osób wążających się wewnątrz i na zewnątrz chronionych miejsc
- Możliwość ustawienia czasu i czułości wykrywania (niska, normalna, wysoka)
- Wykrywanie osób pozostających przez długi czas w bezruchu
- Oparta na Ground Region Of Interest (GROI)
- Ochrona antysabotażowa zintegrowana w urządzeniach XOa
- Kompatybilna i zintegrowana z kamerami analogowymi i IP



XChange to narzędzie umożliwiające sprawne zarządzanie licencjami dla urządzeń opartych na systemie XOa.

XChange

- Efektywne tworzenie i zarządzanie licencjami
- Możliwość zdalnej instalacji
- W przypadku problemów technicznych, natychmiastowa pomoc biura obsługi



Wieczysta licencja

- Dedykowana instalacjom, w których nie ma określonego czasu licencji
- Brak daty wygaśnięcia
- Aktywowana na jednym urządzeniu w danym czasie
- Może być odinstalowywana i instalowana wielokrotnie
- Może być przenoszona między urządzeniami



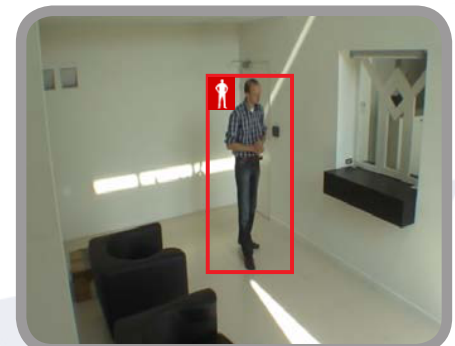
Licencja czasowa

- Dedykowana instalacjom na umowach czasowych lub dla urządzeń w leasing-u
- Wydatki operacyjne kontra nakłady inwestycyjne
- Licencja ograniczona czasowo
- Aktywowana na jednym urządzeniu w danym czasie
- Może być odinstalowywana i instalowana wielokrotnie
- Może być przenoszona między urządzeniami
- Licencja 30-dniowa z możliwością odnowienia



Unikalne możliwości

- Obsługa kamer IP i analogowych
- Działa na urządzeniach
- Szybki zwrot kosztów inwestycji
- Zwiększona efektywność wykrywania
- Zastosowanie w obszarach o małym zagęszczeniu osób
- Szybka instalacja i uruchomienie
- Elastyczny system licencji
- Zintegrowana obsługa
- Działa niezależnie od rozdzielczości i liczby klatek na sekundę
- 3 poziomy czułości (niski, normalny, wysoki)
- Zdalna obsługa
- Element oprogramowania



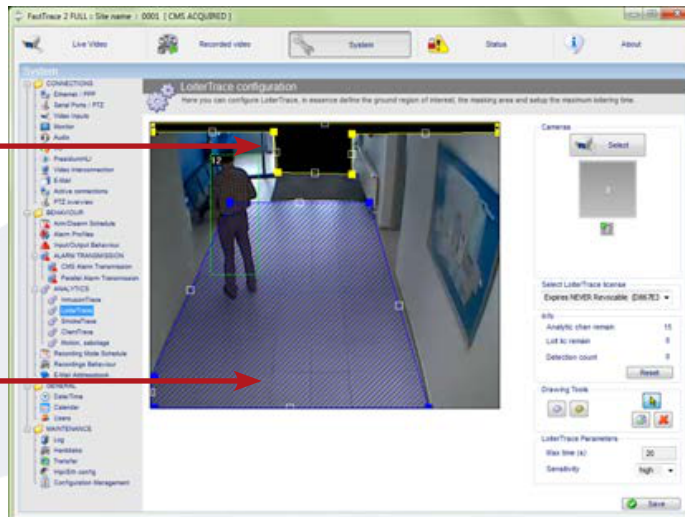
* Zależnie od sprzętu.

Proste i szybkie ustawienia LoiterTrace

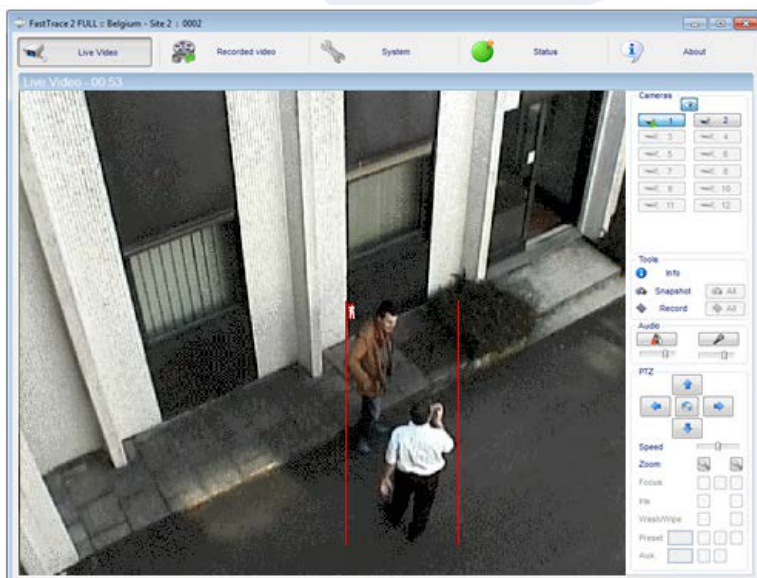
- Narzędzie konfiguracyjne jest zintegrowane z oprogramowaniem urządzeń ADPRO XOa
- Pełna integracja z urządzeniami XOa (alarmy, transmisja, nagrywanie)
- Wykrywa wążenie nawet gdy osoba przez dłuższy czas pozostaje w bezruchu (opóźnienie do 180 sekund)
- Nie wymaga kalibracji

Możliwość utworzenia wielokątnych stref maskowania (obszary obrazu, które nie powinny być analizowane: migające światło, samochody, drzewa, czas z kamery).

Wielokątne strefy detekcji, w których można ustawić poziom czułości i czas (niski, normalny, wysoki).



- Ramka detekcji dostępna w trybach: obrazu na żywo, nagrania i wyeksportowanego zdarzenia
 - Widoczna natychmiast po wprowadzeniu ustawień i ich zapisaniu
 - Ramka detekcji to metadane, nie jest wpisana w obraz



Analityka LoiterTrace może być użyta z inną analityką wideo Xtralis ADPRO XOa (IntrusionTrace, IntrusionTrace PLUS) w dowolnej konfiguracji zależnej od liczby kanałów dostępnych w urządzeniu (maks. 32 kanały)*.



Typowe scenariusze



* Zależnie od sprzętu.