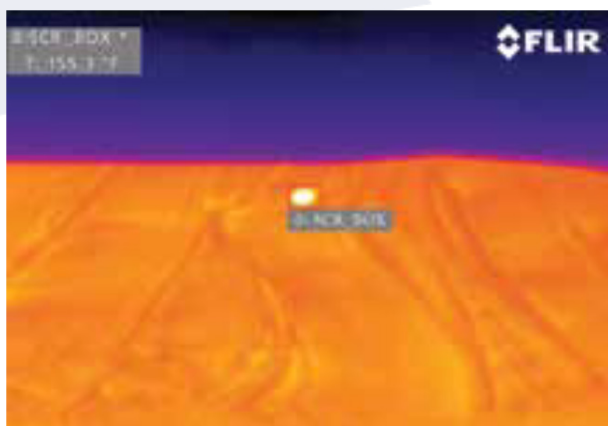




## FLIR ELARA™ FC-R

Kamera FLIR FC-R umożliwia bezkontaktowy pomiar temperatury, dlatego bardzo dobrze sprawdza się w wykrywaniu pożarów, systemach ochrony oraz monitorowaniu rozdzielni elektrycznych, wysypisk śmieci czy obiektów krytycznych. Kamera łączy nowoczesne obrazowanie termowizyjne i wbudowaną wideoanalitikę. Zapewnia precyzyjną detekcję i elastyczne opcje alarmowania przez email, interfejs web, aplikację mobilną, wyjścia cyfrowe i notyfikacje VMS.



### WBUDOWANY POMIAR TEMPERATURY I ALARMOWANIE

- Wyświetlanie temperatury na ekranie
- Maksymalnie 4 narzędzia pomiarowe – punktowe i obszarowe
- Elastyczne możliwości integracji z innymi systemami korzystającymi z informacji o temperaturze



### ZAAWANSOWANA ANALITYKA

- Wiele możliwości alarmowania, w tym przez email, wyjścia cyfrowe czy powiadomienia do VMS
- Skuteczna analityka i rozróżnianie pojazdów i ludzi
- Konfiguracja kamery przez interfejs web, aplikację FLIR i aplikację mobilną
- ONVIF – zgodna z większością systemów zarządzania wideo

### SOLIDNA KONSTRUKCJA

- Stopień ochrony IP66/67 – odporna na kurz, wodę, wstrząsy, wibracje i korozję
- Wiele konfiguracji przetworników o różnych rozdzielczościach i kątach widoku do wyboru
- PoE, wejścia AC i DC, wyjście analogowe i IP

FLIR FC-R umożliwia pomiar temperatury skonfigurowanego obszaru. Po przekroczeniu ustalonego progu może zostać wysłana wiadomość email, sygnał przez wyjście cyfrowe lub alarm VMS.

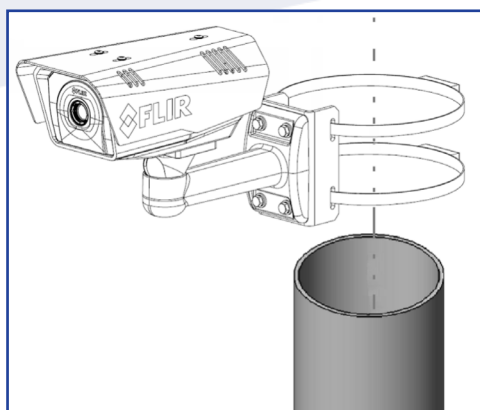
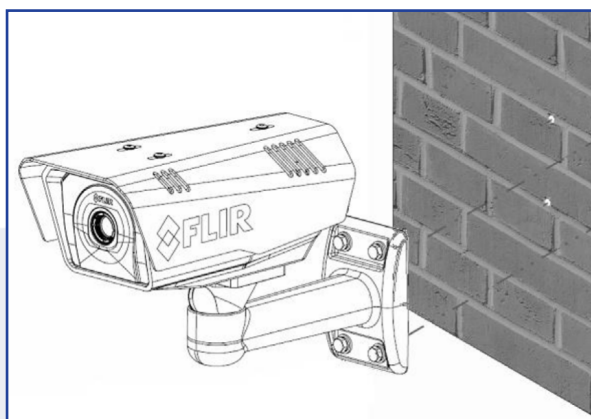
# Specyfikacja FC-R

	Elara FC-3xx R	Elara FC-6xx R
<b>Ogólne</b>		
Przetwornik	Niechłodzony mikrobolometr VOx	
Rozdzielczość	320 × 240	640 × 480
Rozdzielczość efektywna	76800	307200
Wielkość piksela	25 μm	17 μm
Konfiguracje obiektywów	34° × 28° (FC-334R; 13 mm) 24° × 19° (FC-324R; 19 mm)	45° × 37° (FC-645R; 13 mm) 32° × 26° (FC-632R; 19 mm)
Zoom	Ciągły E-zoom, do 4x	
Zakres widmowy	7,5 - 13,5 μm	
Zakres ostrości	Ostrość stała, obiektyw atermiczny	
<b>Pomiar temperatury</b>		
Zakres mierzonej temperatury	-10°C ... +110°C	
Dokładność pomiaru	+/-5°C lub 5 % przy odczycie	
<b>Wyjścia</b>		
Wyjście kompozytowe PAL lub NTSC	Tak; system hybrydowy - wyjście analogowe oraz IP	
Video over Ethernet	Dwa niezależne kanały z H.264, MPEG-4 oraz M-JPEG	
Strumieniowanie	D1: 720 × 576, 4CIF: 704 × 576, Native: 640 × 512, Q-Native: 320 × 256, CIF: 352 × 288, QCIF: 176 × 144	
<b>Zarządzanie</b>		
Ethernet	Tak	
Zewnętrzna analiza obrazu	Tak	
API sieciowe	Nexus SDK - kompleksowy system kontroli i integracji Nexus CGI dla komend HTTP, ONVIF 2.0 profil S	
<b>Ogólne</b>		
Waga	1,8 kg (bez osłony przeciwśłonecznej) 2,2 kg (z osłoną przeciwśłoneczną)	
Wymiary	230 × 120 × 100 mm (bez osłony przeciwśłonecznej) 270 × 140 × 110 mm (z osłoną przeciwśłoneczną)	
Zasilanie w zależności od wyposażenia	11 - 44 VDC (bez grzałki) 16 - 44 VDC (z grzałką) 14 - 32 VAC (bez grzałki) 16 - 32 VAC (z grzałką) PoE (IEEE 802.3af-2003) PoE+ (IEEE 802.3at-2009)	
Pobór mocy w zależności od wyposażenia	24 VDC 5 W nominalnie 21 W szczytowo (z grzałką) 24 VAC 8 VA nominalnie 29 VA szczytowo (z grzałką)	
Certyfikaty	FCC Part15, Subpart B, Class B; CE: EN 55022 Class B	
Odporność na przepięcia linii AC	EN 55024: 2010 oraz 55022: 2010 do 4,0 kV linia AC	
Odporność na przepięcia sygnałowe	EN 55024: 2010 oraz 55022: 2010 do 4,0 kV	
<b>Parametry fizyczne</b>		
Stopień ochrony	IP66 / IP67	
Temperaturowy zakres pracy	-50°C ... +70°C (praca ciągła) -40°C ... +70°C (zimny start)	
Temperatury zakres przechowywania	-55°C ... +85°C	
Wilgotność	0 - 95% względna	
Wstrząsy	MIL-STD-810F („Transportation”)	
Wibracje	IEC 60068-2-27	
<b>Optymalizacja obrazu</b>		
Automatyczna kontrola wzmocnienia (AGC)	Auto AGC, Manual AGC, Plateau Equalization AGC, Linear AGC, Auto Dynamic Detail Enhancement (DDE), Max Gain Setting	
Obszary zainteresowania (ROI)	Domyślne, Presety lub zdefiniowane przez użytkownika w celu zapewnienia wysokiej jakości obrazu w regionie zainteresowania	
Optymalizacja jednorodności obrazu	Automatic Flat Field Correction (FFC) ; Thermal and Temporal Triggers	

# Montaż kamer z serii FC-R

## Uchwyt do montażu na ścianie z przepustem kablowym (4129742)

Zestaw zawiera uszczelkę i klucz imbusowy do dostosowania kąta przegubu w celu zmiany kąta widzenia kamery. Kamera montowana jest do ramienia za pomocą czterech śrub MS.



## Adapter z przepustem kablowym do montażu na maszcie (4132982)

Zestaw z przepustem kablowym umożliwiającą instalację kamery na słupie (o średnicy 75-180 mm, montaż na słupach o większej średnicy wymaga użycia zacisków taśmowych).

W celu montażu kamery z serii FC-R na słupie wymagany jest dodatkowo uchwyt ścienny (4129742).

## Montaż na postumencie (500-0463-00)

Zestaw do montażu na podstawie (4119499) przeznaczony do montażu kamer lekkich lub średniej wagi do 18 kg. Wyposażony w obrotową głowicę do regulacji położenia 360° w poziomie oraz 75° w pionie (górze/dół). Wykonany z aluminium, proszkowo pomalowany szarą farbą.

