

# PORTFOLIO 2020

Honeywell

# SECURITY+ XTRALIS

Connected. Detected. Protected.

LINC POLSKA SP.Z O.O.

Honeywell

# Ochrona perymetryczna

Xtralis jest wiodącym na świecie dostawcą zaawansowanych rozwiązań umożliwiających wczesne i niezawodne wykrywanie zagrożeń połączone ze skuteczną weryfikacją wideo. Portfolio tego producenta obejmuje zarówno rozwiązania do ochrony perymetrycznej jak i do transmisji, nagrywania, zaawansowanej analizy wideo oraz zdalnej obsługi alarmów. Poszczególne produkty mogą działać niezależnie lub stanowić spójną całość, umożliwiając ochronę całego monitorowanego obszaru, począwszy od jego otoczenia aż do samego środka. Dzięki temu system bezpieczeństwa z konwencjonalnego monitoringu zmienia się w proaktywny system zapobiegania niebezpieczeństwom i zagrożeniom. Jest dostosowany do indywidualnych oczekiwań, a jego użytkownicy mogą czuć się bezpiecznie, ponieważ zyskują czas na odpowiednią reakcję.

## Zintegrowane systemy bezpieczeństwa marki Xtralis obejmują 2 grupy produktów ADPRO oraz HeiTel umożliwiające:

- detekcję intruza za pomocą czujek pasywnej podczerwieni
- wykrycie zagrożenia dzięki algorytmom inteligentnej analizy wideo
- szybkie przesłanie informacji o alarmie do centrum monitoringu
- wykonanie natychmiastowej wideoweryfikacji zdarzeń
- podjęcie reakcji z wykorzystaniem dwukierunkowego sygnału audio
- przechowywanie i transmisję nagrań w bezpieczny sposób
- integrację z kamerami termowizyjnymi
- integrację z systemem przeciwpożarowym





# ADPRO® PRO E



Całkowicie nowe portfolio czujek ADPRO PRO E-PIR Perimeter Intrusion Detectors (PID) do obwodowej detekcji zostało zaprojektowane tak, aby zapewnić nadzwyczajną dokładność i niezawodność. Nowa generacja czujek PIR ewoluowała z technologii obwodowego zabezpieczenia Xtralis i z doświadczeń zdobytych już na serii czujek ADPRO PRO PIR. Wykorzystanie technologii pasywnej podczerwieni (ang. Passive Infrared — PIR), połączenie jej z precyzyjną optyką lustrzaną, użycie najnowszych możliwości cyfrowego przetwarzania sygnałów (DSP) oraz dostosowanie do warunków środowiska — gwarantuje wyjątkową niezawodność detekcji równocześnie minimalizując ilość fałszywych alarmów. Czujki ADPRO PRO E osiągają bardzo wysoką wydajność nawet w niesprzyjających warunkach środowiskowych. Seria ADPRO PRO E dostępna jest w różnych wariantach, co pozwala optymalizować parametry ochrony obwodowej i wydajność.

## Cechy wyróżniające serię PRO E

### Całkowicie nowy wygląd obudowy

- Zaprojektowane do montażu zarówno na ścianie, jak i na słupie — nie potrzeba dodatkowych adapterów
- W pełni ukryte okablowanie
- Zaprojektowane tak, aby możliwa była instalacja oraz konfiguracja przez jedną osobę za pomocą narzędzia iCommission. Pozwala ono na bezprzewodową konfigurację poprzez aplikację na smartfonie lub tablecie
- Nieskomplikowana, odbywająca się na miejscu wymiana frontu czujki — bez konieczności serwisu producenta
- Zaawansowana trójwymiarowa (pan/tilt/move) ochrona przed sabotażem, zawierająca również wbudowany żyroskop wykrywający powolne obracanie
- Wykrywanie próby demontażu, obejmujące również uchwyt kablowy
- Przygotowana do późniejszych rozszerzeń i opcji takich jak połączenie IP, komunikacji bezprzewodowej lub pracy na zasilaniu bateryjnym (w połączeniu z odnawialnymi źródłami energii)

### Czujka dalekiego zasięgu — ADPRO PRO E-400H SLR

- Flagowa i jedyna w swoim rodzaju czujka o zasięgu 220 m
- Pozwala na oszczędności dzięki ograniczeniu liczby słupów, okablowania, liczby urządzeń i czasu instalacji

### Technologia 360PROtect™ — Nadzór nad najbliższą strefą

- Specjalne zabezpieczenie przed manipulacją — całkowicie eliminuje martwe strefy
- Nadzór nad martwą strefą zaczyna się 1 m za czujką

### Maskowanie czujki

- Wykrywanie manipulacji, wandalizmu czy sabotażu detektora poprzez zakrycie lub zamalowanie. To wymóg nadchodzących standardów IEC oraz EN dla obwodowej ochrony

### Szybka instalacja

- Nie wymaga programowania przez przełączniki DIP
- Wszystkie parametry mogą być ustawione przez interfejs RS-485

### Najważniejsze cechy

Czujki serii PRO E cechuje oszczędność czasu instalacji oraz redukcja kosztów

- Zaprojektowane zgodnie z EN 50606 klasa 3
- Klasa ochrony IP65 dla każdego modelu
- iCommission pozwala na jednoosobowe ustawienie i instalację
- Niewidoczne prowadzenie przewodów
- Zdalna konfiguracja i zarządzanie alarmami poprzez interfejs RS485
- Automatycznie wykrywane zasilanie
- 10.5-30 VDC 24 VAC
- Niski pobór prądu — idealny dla połączeń bezprzewodowych i zasilania solarnego
- Użycie dwóch czujek pozwala na osiągnięcie aż 7 stref detekcji, które mogą być obsługiwane przez urządzenia iFT, iFT-E, FastTrace 2E, CamDisc E czy ipVG.

### Maksymalne zabezpieczenie antysabotażowe

- Technologia 360PROtect™ nadzór nad najbliższym otoczeniem, jako specjalne zabezpieczenie antysabotażowe od 1 m za słupem/ścianą do 8m przed — eliminacja martwych stref
- Wykrywanie prób demontażu
- Zaawansowana technologia antysabotażowa zaalarmuje, gdy zmieni się położenie czujnika
- Detektor maskowania
- Wysokość montażowa do 4 m zmniejsza ryzyko wandalizmu
- Cyfrowy kompas wykrywa nawet bardzo powolną zmianę położenia

### Najwyższa niezawodność wykrywania — minimalizowanie fałszywych alarmów

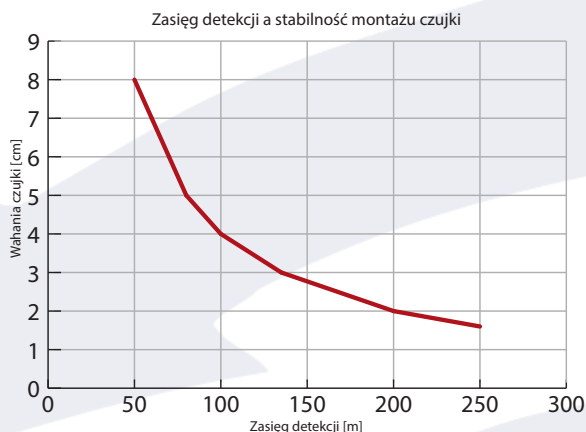
- Dzięki dyskryminacji kierunkowej (alarmy na ruch z prawej do lewej lub odwrotnie) zredukowano ilość fałszywych alarmów do 60% (tylko modele D)
- Grzałka oraz odporna płytka krzemowa na froncie czujki pozwalają na pracę w temperaturach od -40° do +60° C, idealne dla ekstremalnych zastosowań (standard dla serii H)
- Detekcja czołgania, chodzenia lub biegania w zakresie prędkości od 0,2 do 5 m/s
- Bardzo niski wskaźnik niechcianych alarmów dzięki zastosowaniu zaawansowanych technik cyfrowego przetwarzania sygnałów (DSP) oraz adaptację progu wyzwalania
- Niski koszt jednostkowy oraz precyzja w produkcji skutkują produktem oszczędnym o dużej niezawodności

### Technologia 360PROtect™ — Nadzór nad najbliższą strefą

Ta technologia Xtralis pozwala na specjalne zabezpieczenie przed sabotażem wszystkich czujek ADPRO PRO E. Innowacja ta zapewnia ochronę do 1 m za słupem do 8 m w przód — całkowicie wyklucza martwe strefy. Jedna czujka pozwala na większe oszczędności oraz lepsze zabezpieczenie. Martwe strefy są wyeliminowane, a strefy przed i za czujką są monitorowane. Technologia 360PROtect™ zabezpieczająca przed sabotażem stawia czujki ADPRO serii E na pozycji lidera.

### Niestabilność punktu zamontowania

Poruszanie się słupa, na którym umieszczona jest czujka, może wpływać na zasięg detekcji i powodować fałszywe alarmy. Poniższy wykres odzwierciedla wpływ niestabilności słupa w zależności od zasięgu czujki. Np. czujka o zasięgu 200 m może być umieszczona na słupie, którego odchyły wynoszą maksymalnie 2 cm. Zasięg 100 m wymaga maksymalnych odchyłków nieprzekraczających 4 cm.



### ADPRO PRO E-Wireless Detectors — wyposażone w technologię Inovonics EchoStream®

Bazując na tej samej specyfikacji technicznej, co modele z dostępem przewodowym, Xtralis oferuje czujki bezprzewodowe z modułem RF zgodnym z EN1941 firmy Inovonics:

PRO E-18WRFe, PRO E-18WRFn,

PRO E-45RFe, PRO E-45RFn,

PRO E-100RFe, PRO E-100RFn [-RFe = 868 MHz (EU) / -RFn = 911 MHz (USA)]

Czujki wysyłają alarmy i wiadomości o błądach połączeniem jednokierunkowym do odbiornika Inovonics np. EE4232MR/EN4232MR lub EE4216MR/EN4216MR.

Technologia Inovonics Commercial Mesh Network została specjalnie rozwinięta do komercyjnych zastosowań w celu zapewnienia optymalnych rozwiązań obejmujących wachlarz zastosowań, dzięki czemu wyznacza nowe standardy wydajności i niezawodności w bezprzewodowej sieci czujek.

### Niezawodność

Inovonics EchoStream 868/900MHz wykorzystuje unikalną technologię przeskoku częstotliwości przez spektrum w celu sprostania wymaganiom „zaśmieconego świata” komunikacji bezprzewodowej.

### Uniwersalność

Uniwersalność połączeń bezprzewodowych jest niezbędna w dzisiejszym, dynamicznym, komercyjnym otoczeniu. Samokonfigurująca się technologia EchoStream Commercial Mesh Network pozwala dostosować się do zmieniających się wymagań i lokalizacji czujek w kilka minut. Nowe czujki mogą być dodane do sieci tak szybko, jak trwa ich montaż.

### Skalowalność

Szkieletem technologii EchoStream Commercial Mesh Network są inteligentne wzmacniaki EE5000/EN5000. Mogą one rozszerzyć pokrycie do tysiąca czujek na całym obiekcie.

### Czas życia baterii do 2 lat

Podczas użytkowania (w normalnych warunkach) czas życia baterii wynosi ok. 2 lata (zależnie od struktury i warunków pracy, ilości zdarzeń i innych pobocznych czynników).

### Akcesoria

- iCommission — One-Man-CommissioningTool zawierający aplikację iCommission-App do zdalnego dostosowywania przebiegu czujki
- PRO E-Tool — konfiguracja, uruchomienie, analiza i oprogramowanie do zdalnej kontroli
- IFM-485-ST — Moduł interfejsu do komputera PC zawierający oprogramowanie PRO-E-Tool do instalacji, uruchomienia oraz konserwacji i zarządzania alarmami ze wszystkich czujek serii PRO poprzez komputer PC
- CT PRO 2 — bezprzewodowy tester ruchu (2.4 GHz) dla wszystkich czujek serii PRO
- AD 851 — teleskop ułatwiający wypoziomowanie czujki
- PRO E-IPM — opcjonalny moduł IP do bezpośredniej komunikacji z komputerem PC lub z urządzeniami FastTrace/iFT (HLI) przez sieć Ethernet

### Wyrafinowana ochrona antysabotażowa

Wszystkie czujki ADPRO PRO E monitorują:

- otwarcie obudowy oraz osłony uchwytu montażowego
- zmiany poziomego i pionowego ustawienia czujki
- czworne poziome ruchy przy pomocy zintegrowanego cyfrowego żyroskopu
- próby demontażu

Te cechy zapewniają najwyższy poziom ochrony antysabotażowej oraz gwarantują niezawodne działanie w systemach wymagających najwyższej klasy ochrony.

### Interfejsy czujki ADPRO PRO serii E

Wszystkie czujki posiadają 3 dowolnie programowalne wyjścia dla alarmów pochodzących z:

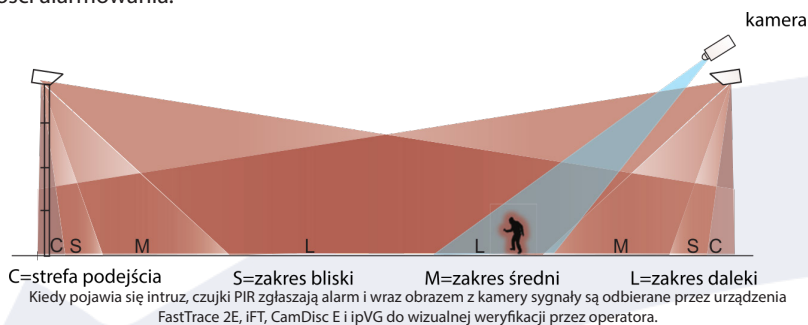
- czujnika PIR, 360PROtect™ lub detekcji maskowania czujnika
- usterki wynikające z zasilania, przekroczenia temperatury, usterki grzałki lub watch-dog
- alarmy antysabotażowe otwarcia obudowy, osłony uchwytu montażowego, zmiany pozycji czujnika lub prób demontażu.

Wszystkie czujki wysokiej wydajności (seria H) oferują dodatkowo dwa niezależne wyjścia dla alarmów pochodzących z: 360PROtect™, maskowania, strefy alarmowej lub innych zdarzeń

W celu łatwego użycia wszystkie wyjścia zostały ustawione zgodnie z ustawieniami domyślnymi, które mogą być zmienione w każdej chwili za pomocą oprogramowania ADPRO PRO E-Tool.

### Podwójny system czujek

Czujki ADPRO PRO E-100, PRO E-100H i PRO E-400H mogą być umieszczone naprzeciw siebie i sprzężone w systemie, co stwarza nowe możliwości. Krzyżując zakresy dwóch czujek tworzy się dodatkowa strefa ochrony, która może być użyta do precyzyjnego alarmowania, lokalizacji i pozycjonowania kamery. Skutkuje to nie tylko dokładną detekcją, ale też znacznym ograniczeniem fałszywych alarmów spowodowanych przez dzikie zwierzęta i inne czynniki środowiskowe. Dodatkowo system można sprzężyć z kamerą i analityką w urządzeniach ADPRO FastTrace 2E, iFT, Heitel CamDisc E i ipVG. Daje to operatorowi potrójnie wzmocnioną detekcję, weryfikację i możliwości alarmowania.



### Działanie w słabych warunkach oświetleniowych z urządzeniami ADPRO FastTrace 2E i iFT

Czujnik zamglenia w urządzeniach FastTrace 2E i iFT pozwala czujkom PRO E działać w słabych warunkach oświetleniowych. Kiedy dwie czujki PRO E są sprzężone i czujnik zamglenia jest aktywowany, system automatycznie wyłącza funkcję ATD w czujkach, ustawia ich czułość na maksymalną i wstrzymuje sprzężenie, by poprawić skuteczność detekcji.

### Zalecane zakresy i pozycjonowanie

Czujki ADPRO PRO serii E oferują najlepszą wartość pokrycia w porównaniu do podobnych technologii wykrywania wtargnięć. ADPRO przesunął granice technologii PIR, co powoduje, że jest idealnym wyborem dla tych, którzy liczą się z kosztami, ale nie szukają kompromisów w kwestii bezpieczeństwa. Dłuższe obwody łatwo podzielić na mniejsze sekcje tak, aby nie przekroczyć nominalnego zasięgu czujki. Czujki serii PRO E zaprojektowane są tak, aby swoim zasięgiem pokryć cały teren, również dookoła siebie, jak i za miejscem montażu.

### Montaż

Rekomendowaną wysokością montażu jest 2,5 - 4 m. Wszystkie czujki Serii PRO E są gotowe do instalacji na ścianach lub słupach, bez żadnych dodatkowych adapterów oraz mają zintegrowany system antysabotażowy monitorujący osłonę przewodów.

### iCommission™

Czujki mogą być wyrównane pionowo, zdalnie przy użyciu smartfona lub tabletu np. podczas testu typu spacer. Pozwala na to technologia iCommission, dzięki której jeden instalator może zamontować, wyrównać i dostosować czujkę. Uruchomienie przez jedną osobę pozwala zaoszczędzić czas oraz obniżyć koszt instalacji.



### Zdalny serwis

Wszystkie czujki wyposażone są w dwukierunkowe porty transmisyjne. Przy użyciu programowania ADPRO PRO E-Tool oraz interfejsu IFM-485-ST możliwe jest zdalne skonfigurowanie oraz podejrzenie ustawień oraz sygnałów.

Moduł interfejsu IFM-485-ST oraz oprogramowanie ADPRO PRO E są bardzo pomocne podczas procesu instalacji, a także późniejszego działania np. ustawienia czujki mogą być zmienione i zastosowane w czasie rzeczywistym bez wchodzenia na drabinę.

### Zastosowania:

- Zewnętrzna ochrona perymetryczna oraz obszary detekcji:
  - farmy solarne
  - gazociągi
  - centra logistyczne
  - skupy złomu
  - magazyny
- Tereny ogrodzone
- Aktywny monitoring dowolnego obiektu
- Niezawodna detekcja zdalnie monitorowanych oraz aktywowanych przez czujki systemów CCTV dla maksymalnej rentowności Centralnych Stacji Monitorowania
- Warunkowe wyzwalanie CCTV, PTZ oraz kamer kokułkowych
- Generowanie alarmów dla systemów CCTV działających zdarzeniowo

### Rozważania dotyczące projektowania systemu

Za dobrą praktykę w projektowaniu systemu przyjęto się, aby zakończyć obszar detekcji barierą w przypadku, gdy pole widzenia czujki wykracza poza obszar zainteresowania, szczególnie wtedy, gdy jest to teren niezany lub zabudowany.

Zwykła siatka ogrodzeniowa nie będzie działać, niezbędna jest pełna powierzchnia wykonana z materiałów takich jak drewno lub tworzywo sztuczne.

Więcej szczegółów i profesjonalnych rozwiązań znajdziesz w dokumentacji „Planning and Commissioning Manual” na stronie: [www.xtralis.com/ADPRO\\_PRO\\_E\\_Detectors](http://www.xtralis.com/ADPRO_PRO_E_Detectors)

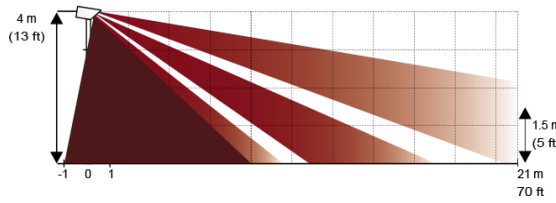
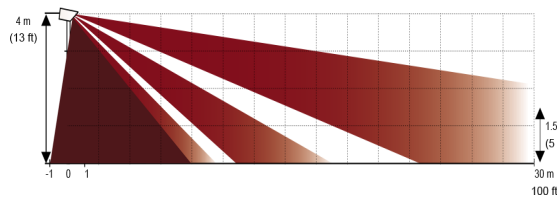
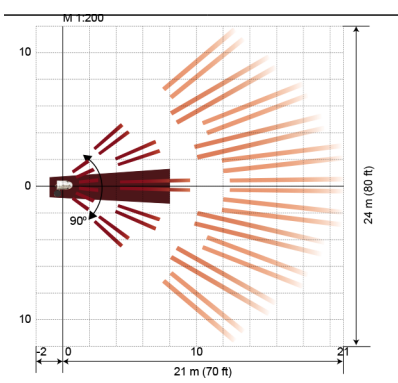
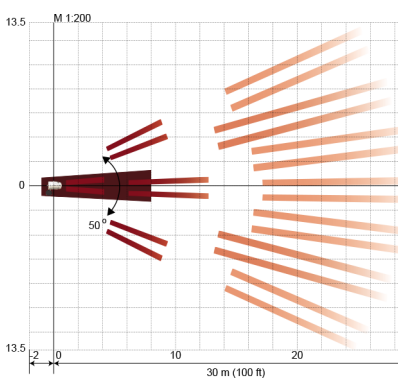
# Specyfikacje

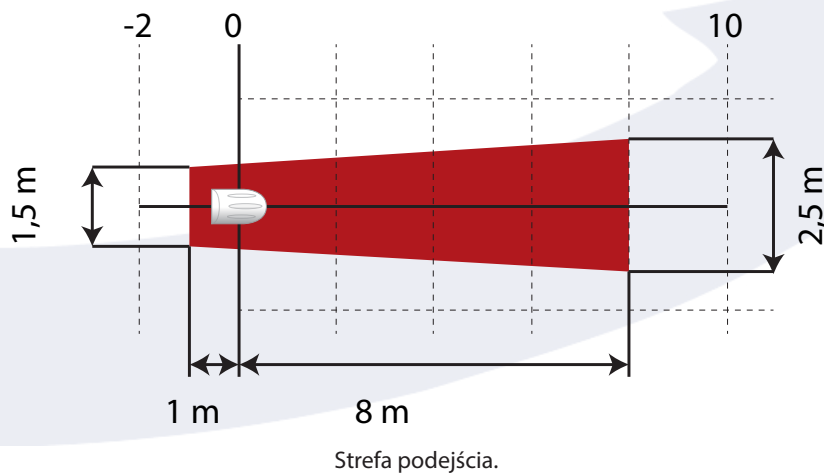
Specyfikacja / Model	PRO E-18	PRO E-18H	PRO E-18W	PRO E-18WH	PRO E-30	PRO E-40	PRO E-45	PRO E-45H
Nr kodowy	CH10055001	CH10055101	CH10053001	CH10053101	CH10063001	CH10073001	CH10023001	CH10023101
Typ czujki	Objętościowa - średniego zasięgu		Objętościowa - szeroki kąt		Objętościowa - średniego zasięgu		Kurtynowa - średniego zasięgu	
Zasięg nominalny (dł. x sz.), szerokość przy nominalnym zasięgu	24 m x 21 m	30 m x 27 m	21 m x 24 m	27 m x 30 m	30 m x 20 m	40 m x 10 m	50 m x 3,3 m	60 m x 3,9 m
Kąt wiązki (kąt rozwarcia, AA)	50°		90°		50°	15°	3,8°	3,8°
360PROtect™	-1 m do +8 m							
Zakres widmowy	8-14 μm, podwójnie filtrowany							
Filtr (przedni)	Standardowa wersja: Filtr HDPE, przepuszczający podczerwień / Wersja H: płytka krzemowa							
Czujnik piroelektryczny (różnica)	Pojedynczy kanał							
Detekcja (zakres prędkości)	0,2 - 5 m/s							
Wyjścia alarmowe (programowalne)	3	5	3	3	3	3	3	3
Ustawienia wyjść alarmowych	Alarm w głównej strefie; alarm creep zone (360PROtect™); PulseCount; alarmy: antysabotażowy, pokrywy, zmiany położenia, antymasking, błędów (zasilania, temperatury, ogrzewania)							
Obciążenie wyjść	3x (standard) / 5x (wersje H) przekaźniki 75 mA przy 60 VDC							
Wskaźnik alarmu	wewnętrzne LED (podczas konserwacji/testów)							
Interfejs	RS-485, 9600							
Sterowanie przez oprogramowanie Tool - czułość	50% - 150% (domyślnie 100%)							
- zasięg	n/d							
Średnica przewodów	Gumowe uszczelnienie dla 4x 5-8 mm i 4x 1-2 mm							
Przewody	fi: 0,255 - 1,29 mm; A: 0,05 - 1,31 mm <sup>2</sup> ; AWG: 30 - 16							
Napięcie zasilania	10,5 - 30 VDC, 24 VAC (±15% auto wykrywanie)							
Prąd zasilania	ok. 18 mA @ 12 VDC, 12 mA @ 24 VDC, 30mA @ 24 VAC (@ +25°C), bez grzałki							
Moc grzałki (seria H)	ok. 0,5 W / ~41 mA @ 12 VDC przy -40°C							
Temperatura pracy i kompensacja temperatury	Standardowy model z filtrem HDPE bez grzałki: od -20°C do +60 °C Seria H z płytką krzemową i grzałką: od -40°C do +60 °C Pełna kompensacja w całym zakresie temperatury pracy							
Materiał obudowy	Luran® S (ASA)							
Klasa szczelności	IP 65							
Klasyfikacja środowiskowa	Spełnia normy EN50131-1 / IEC 62642-1:2010*) Klasyfikacja środowiskowa (Class IV - Na zewnątrz) *zakres EN 50131-/ IEC 62642- standard tylko dla zastosowań wewnętrznych I&HAS - nie dla detekcji perymetrycznej na zewnątrz!							
Montaż	Montaż ścienny i słupowy — osłona przewodów w zestawie (CMB)							
Waga	1,51 kg - 1,65 kg (w zależności od modelu)							
Wymiary (dł x sz x w)	358 mm x 188 mm x 290 mm							
Kraj pochodzenia	Zaprojektowano w Szwajcarii / Wyprodukowano w Chinach							
Certyfikaty	Wszystkie produkty serii ADPRO PRO E spełniają dyrektywę EU 2011/65/EU (RoHS II), EC 1907/2006+2011 (REACH), EU-Directive 2002/96/EG (WEEE) lub nie są objęte zakresem tych dyrektyw.							
Gwarancja	24 miesiące							
HTS- Zharmonizowany system opłat celnych	8531 9095							
ECCN	EAR-99							
Klasy zabezpieczeń	Spełnia normy EN50131-1 / IEC 62642-1:2010*) Klasa bezpieczeństwa 1-4 (Klasa 4 tylko w połączeniu z ADPRO FastTrace/IntrusionTrace) *zakres EN 50131-/ IEC 62642- standard tylko dla zastosowań wewnętrznych I&HAS - nie dla detekcji perymetrycznej na zewnątrz!							
Standardy detekcji perymetrycznej	Zaprojektowano by spełniało wymagania normy EN50606-x oraz standardów IEC							
Inne standardy i regulacje	Brytyjskie normy: spełnia normy BS 8418:2010 VdS: spełnia normę VdS 3143 (PIR), VdS3456 oraz VdS klasy B i C (Klasa C tylko w połączeniu z ADPRO FastTrace/IntrusionTrace)							

# Specyfikacje

Specyfikacja / Model	PRO E-100	PRO E-100H	PRO E-400H
Nr kodowy	CH10033001	CH10033101	CH10100001
Typ czujki	Kurtynowa, dalekiego zasięgu		Kurtynowa, bardzo dalekiego zasięgu
Zasięg nominalny (dł. x sz.), szerokość przy nominalnym zasięgu	120 m x 2,9 m	150 m x 3,3 m	220 m x 5,1 m
Kąt wiązki (kąt rozwarcia, AA)	1.3°		
360PROtect™	-1 m do +8 m		
Zakres widmowy	8-14 μm, podwójnie filtrowany		
Filtr (przedni)	Standardowa wersja: Filtr HDPE, przepuszczający podczerwień / Wersja H: płytka krzemowa		
Czujnik piroelektryczny (różnica)	3-kanalowy		
Detekcja (zakres prędkości)	0,2 - 5 m/s		1 - 3 m/s
Wyjścia alarmowe (programowalne)	3	5	5
Ustawienia wyjść alarmowych	Alarm w głównej strefie; alarm creep zone (360PROtect™); PulseCount; alarmy: antysabotażowy, pokrywy, zmiany położenia, antymaskingu, błędów (zasilania, temperatury, ogrzewania)		
Obciążenie wyjść	3x (standard) / 5x (wersje H) przekaźniki 75 mA przy 60 VDC		
Wskaźnik alarmu	wewnętrzne LED (podczas konserwacji/testów)		
Interfejs	RS-485, 9600		
Regulowanie przez oprogramowanie Tool - czułość	50% - 150% (domyślnie 100%)		
- zasięg	60/72/84/96/108/120 m	75/90/105/120/135/150 m	132/145/176/198/220 m
Średnica przewodów	Gumowe uszczelnienie dla 4x 5-8 mm i 4x 1-2 mm		
Zakończenie przewodów	Zdejmowane zaciski śrubowe 0,34 mm <sup>2</sup> do 1,5 mm <sup>2</sup> (AWG 28 -16)		
Napięcie zasilania	10,5 - 30 VDC, 24 VAC (±15% auto wykrywanie)		
Prąd zasilania	ok. 18 mA @ 12 VDC, 12 mA @ 24 VDC, 30mA @ 24 VAC (@ +25°C), bez grzałki		
Moc grzałki (seria H)	ok. 0,5 W / ~41 mA @ 12 VDC przy -40°C		
Temperatura pracy i kompensacja temperatury	Standardowy model z filtrem HDPE bez grzałki: od -20°C do +60 °C Seria H z płytką krzemową i grzałką: od -40°C do +60 °C Pełna kompensacja w całym zakresie temperatury pracy		
Materiał obudowy	Luran® S (ASA)		
Klasa szczelności	IP 65		
Klasyfikacja środowiskowa	Spełnia normy EN50131-1 / IEC 62642-1:2010*) Klasyfikacja środowiskowa (Class IV - na zewnątrz) *zakres EN 50131-/ IEC 62642- standard tylko dla zastosowań wewnętrznych I&HAS — nie dla detekcji perymetrycznej na zewnątrz!		
Montaż	Montaż ścienny i słupowy — osłona przewodów w zestawie (CMB)		
Waga	1,51 kg - 1,65 kg (w zależności od modelu)		
Wymiary (dł x sz x w)	358 mm x 188 mm x 290 mm		
Kraj pochodzenia	Zaprojektowano w Szwajcarii / Wyprodukowano w Chinach		
Certyfikaty	Wszystkie produkty serii ADPRO PRO E spełniają dyrektywę EU-Directive 2011/65/EU (RoHS II), EC 1907/2006+2011 (REACH), EU-Directive 2002/96/EG (WEEE) lub nie są objęte zakresem tych dyrektyw.		
Gwarancja	24 miesiące		
HTS- Zharmonizowany system opłat celnych	8531 9095		
ECCN	EAR-99		
Klasy zabezpieczeń	Spełnia normy EN50131-1 / IEC 62642-1:2010*) Klasa bezpieczeństwa 1-4 (Klasa 4 tylko w połączeniu z ADPRO FastTrace/IntrusionTrace) *zakres EN 50131-/ IEC 62642- standard tylko dla zastosowań wewnętrznych I&HAS - nie dla detekcji perymetrycznej na zewnątrz!		
Standardy detekcji perymetrycznej	Zaprojektowano by spełniał wymagania normy EN50606-x oraz standardów IEC		
Inne standardy i regulacje	Brytyjskie normy: spełnia normy BS 8418:2010 VdS: spełnia normę VdS 3143 (PIR), VdS3456 oraz VdS klasy B i C (Klasa C tylko w połączeniu z ADPRO FastTrace/IntrusionTrace)		

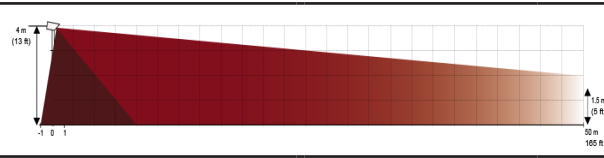
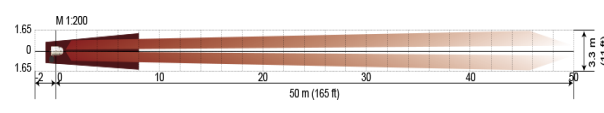
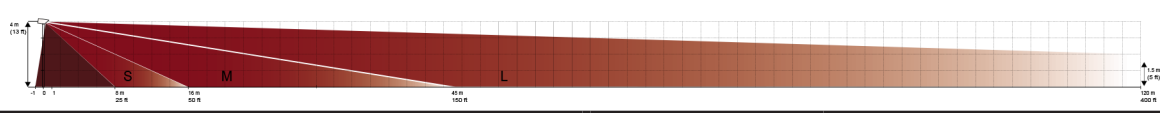
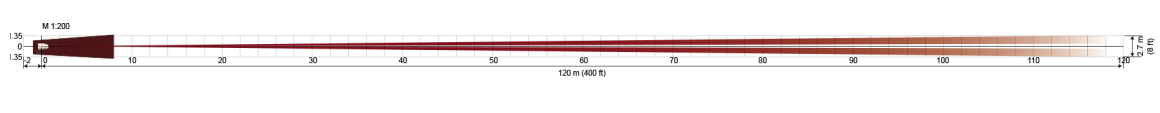
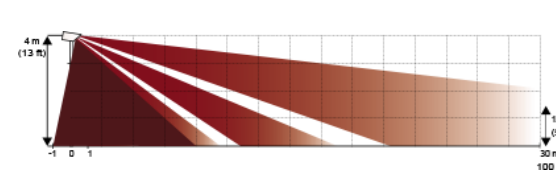
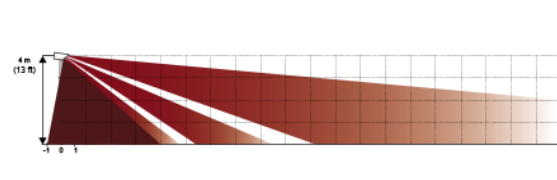
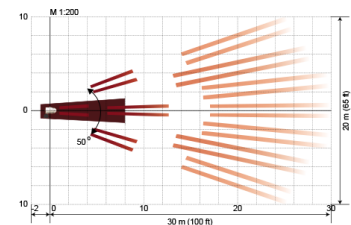
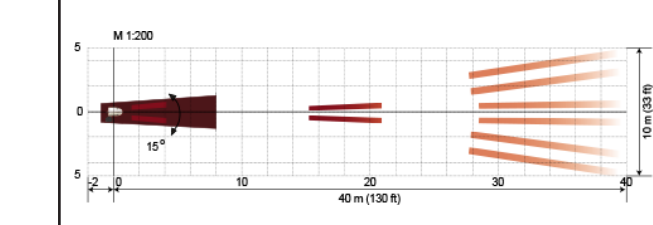
## Przegląd czujek

Modele wolumetryczne	Szeroki kąt		Średniego zasięgu	
Czujka	PRO E-18W	PRO E-18WH	PRO E-18	PRO E-18H
Pokrycie (dł. x sz.)	21 m x 24 m	27 m x 30 m	24 m x 21 m	30 m x 27 m
Optyka	Segmentowa precyzyjna optyka lustrzana		Segmentowa precyzyjna optyka lustrzana	
Standardowy widok boczny (wersja H)				
Standardowy widok z góry przy nominalnym zasięgu (wersja H)				





## Przegląd czujek

Modele kurtynowe	Średniego zasięgu		
Czujka	PRO E-45		PRO E-45H
Pokrycie (dł. x sz.)	50 m x 3,3 m		60 m x 3,9 m
Optyka	Segmentowa precyzyjna optyka lustrzana		
Standardowy widok boczny (wersja H)			
Standardowy widok z góry przy nominalnym zasięgu (wersja H)			
Modele kurtynowe	Dużego zasięgu		
Czujka	PRO E-100	PRO E-100H	PRO E-400H
Pokrycie (dł. x sz.)	120 m x 2,7 m	150 m x 3,3 m	220 m x 5,1 m
Optyka	Segmentowa precyzyjna optyka lustrzana	Precyzyjna optyka lustrzana	
Standardowy widok boczny (wersja H)			
Standardowy widok z góry przy nominalnym zasięgu (wersja H)			
Modele wolumetryczne	Średniego zasięgu		
Czujka	PRO E-30		PRO E-40
Pokrycie (dł. x sz.)	30 m x 20 m		40 m x 10 m
Optyka	Segmentowa precyzyjna optyka lustrzana		
Standardowy widok boczny (wersja H)			
Standardowy widok z góry przy nominalnym zasięgu (wersja H)			

### Korzyści

Detekcja intruza — „elektroniczne ogrodzenie” — w połączeniu z wideoweryfikacją alarmu lub nadzorem video zabezpiecza własność i zapobiega sabotażom

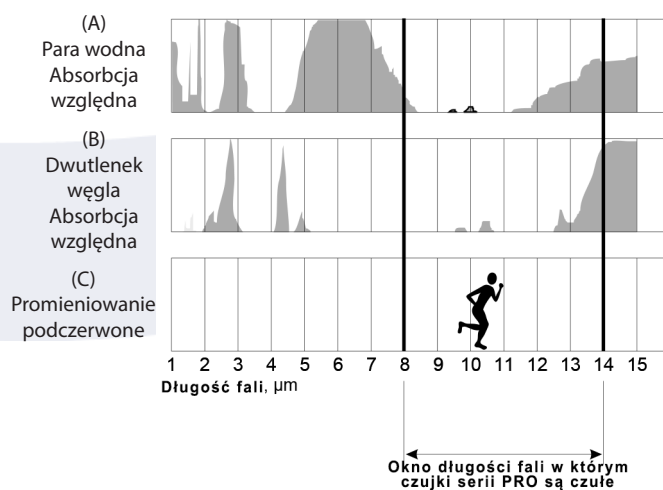
- 360PROtect™: Nadzór nad najbliższą okolicą dla łatwiejszej detekcji prób sabotażu oraz eliminacji martwych stref. 360PROtect™ pozwala zredukować ilość czujek, masztów co zmniejsza koszty (TCO)
- Detector Masking Detection: Wydajność oznacza wykrywanie prób oszukania czujki poprzez maskowanie (manipulowanie) materiałami nieprzepuszczającymi promieniowania podczerwonego tj. papier, taśma, folia lub spray podczas normalnych godzin pracy, kiedy system zabezpieczeń nie jest uzbrojony
- CMB Integrated: Zintegrowany uchwyt przewodów (Cable Management Bracket) pozwala na całkowite ukrycie prowadzonego okablowania, co znacząco utrudnia atak sabotażowy
- PA Integrated: Całkowicie nowa obudowa serii PRO E zaprojektowana jest tak, aby możliwy był montaż zarówno na ścianie, jak i na słupie bez adapterów (Pole Adaptors — PA), co obniża koszty instalacji
- Best-in-Class by FAR: Mniejsza ilość fałszywych alarmów, co przekłada się na lepszy współczynnik alarmów poprawnych (i rzeczywistych)
- Zdalny dostęp do konfiguracji i zarządzania (przez interfejs RS-485) również przez IP
- Compass Inside: Zintegrowany, przełączany żyroskop rozszerza możliwości ochrony przeciwko aktom wandalizmu
- Wysokość montażu do 4 m minimalizuje ryzyko wandalizmu
- Szeroki zakres możliwości zasilania 10,5 do 30 VDC lub 24 VAC (automatycznie wykrywane)
- Łatwe wzmocnienie (na miejscu) wszystkich czujek (bez serii H) o moduł filtra wykonany z płytki krzemowej
- Wszystkie modele H posiadają zintegrowaną grzałkę z kompensacją temperatury, żeby zapobiec kondensacji pary wodnej na wewnętrznych komponentach.
- Nie ma potrzeby stosowania oddzielnych modułów odbiornika i nadajnika — technologia PIR pozwala na instalacje bez ich używania, co obniża koszty
- Niskie koszty instalacji i konserwacji

### Zaawansowana technologia detekcji pasywną czujką podczerwieni

Po 25 latach pozytywnych wyników wydajności i trwałości w surowych warunkach, technologia zewnętrznych czujek PIR jest dzisiaj powszechnie używana i może być stosowana do ochrony perymetrycznej w wymagającym otoczeniu.

- Chroniony obszar nie może być wcześniej poznany przez intruza z uwagi na stałą lokalizację czujek pasywnych
- Bardzo łatwo zaadaptować czujkę do małych, jak i do dużych instalacji o wysokim poziomie bezpieczeństwa składających się z wielu czujek.

Porównanie absorpcji fali promieniowania podczerwonego przez podstawowe składniki atmosferyczne do długości fali promieniowania podczerwonego emitowanego przez człowieka



### Rozwiązania Xtralis

Xtralis oferuje bogate portfolio rozwiązań do zabezpieczeń perymetrycznych, wielomiejscowych oraz dla przedsiębiorstw, co czyni je niezawodnymi i niezastąpionymi. Firma ADPRO by Xtralis dostarcza technologię pozwalającą na ochronę perymetryczną, a także wewnątrz obszaru ochranianego. Rozwiązania te zmieniają określony program ochrony na aktywne wykrywanie zdarzeń i szybkie reagowanie.

- Wykrywanie intruzów oraz ochrona perymetryczna
- Nagrywanie obrazu, transmisja
- Zdalny monitoring/centralne stacje monitoringu
- Kontrola dostępu
- Bezpieczeństwo przedsiębiorstw
- Wykrywanie ruchu ulicznego
- Mobilne rozwiązania bezpieczeństwa



# ADPRO iFT™ Gateway



## Opis

Nowy, najmłodszy członek rodziny ADPRO FastTrace - iFT Gateway, zasilił portfolio profesjonalnych rozwiązań do wideoweryfikacji opartych na systemie XO marki ADPRO. iFT Gateway, to ekonomiczne rozwiązanie IP nowej generacji do transmisji alarmów wideo. Oferuje 4 kanały IP z opcją rozszerzenia ich o analitykę oraz możliwość nagrywania zdarzeń na karcie microSD. Jest to platforma idealna dla rynku sprzedaży detalicznej lub podmiotów prywatnych. Oparta na najnowszym systemie XO 4 Security+ oferującym pełną zdalną obsługę w tym: uzbrajanie/rozbrajanie, obrazy alarmowe w układzie poczwórnym z niezawodną transmisją.

iFT Gateway pozwala na optymalizację użycia przepustowości łącza w celu uzyskania wysokiej jakości transmisji z wielu kamer. Posiada obsługę do 4 kanałów analityki IntrusionTrace lub LoiterTrace, dzięki czemu jest bardzo łatwym w obsłudze narzędziem do zdalnego monitoringu. Pozwala na integrację kamer wielu czołowych producentów tj. np. Axis, Bosch, Samsung, Sony, HikVision, Honeywell oraz wielu innych działających na protokole ONVIF. Urządzenie można rozbudować o moduł wejść/wyjść USB, co dodatkowo zwiększa jego atrakcyjność, a aplikacje mobilne, jak np. iTrace, oferują zdalny dostęp do systemu 24h/365 dni w roku z każdego miejsca na świecie. Jego niewielkie rozmiary, atrakcyjna cena oraz wiele możliwości oferowanych przez system XO sprawiają, że przypadnie on do gustu wielu osobom.

## Cechy:

- Oferuje do 4 kanałów IP z opcją pozwalającą na dodanie zaawansowanej analityki dla 4 kanałów
- Wsparcie dla większości kamer największych producentów: ACTI, Arecont, Avigilon, Axis, Bosch, Brickcom, Dahua, Hikvision, Hikvision AVE, Honeywell Performance, equiP, JVC, Panasonic, Pelco, Samsung, Sanyo, Sony, a także wsparcie dla kamer z ONVIF Profile S
- Możliwość podłączenia modułu wejść/wyjść sieciowych (V2) lub USB I/O z opcją pełnego monitorowania stanu
- Nagrywanie zdarzeniowe na karcie microSD
- Dwukierunkowa transmisja dźwięku torem audio kamery
- Obsługa analityki: ADPRO IntrusionTrace lub ADPRO LoiterTrace
- Narzędzie do konfiguracji, zarządzania i uruchomienia
- Aplikacja mobilna do zdalnego monitoringu, weryfikacji i kontroli iOS/Android iTrace App
- Powiązanie z oprogramowaniem Stacji Monitoringu: VideoCentral Platinum (VCP), Event Management System (EMS)
- Otwarta platforma: łatwość integracji z oprogramowaniem firm trzecich (XO-SDK)

## Korzyści

- Doskonała detekcja i niski współczynnik fałszywych alarmów połączony z najwyższą jakością ochrony w przystępnej cenie.
- Wiele zastosowań:
  - sklepy detaliczne
  - prywatne posesje
  - ochrona tymczasowa
  - małe odległe lokalizacje
- Wysoki poziom zabezpieczenia: ulepszony system XO4 z analityką detekcji wtargnięć i wałęsania się
- Niezawodność: autorski system transmisji ADPRO ze 100% niezawodnością oraz gwarantowanym odbiorem alarmów poprzez potwierdzenie i zapasową transmisję włącznie z protokołem weryfikacji „życia urządzenia”
- Wydajna kompresja obrazu oraz wielo-strumieniowość w celu optymalnego wykorzystania łącza i jednoczesnym zapewnieniu najwyższej jakości obrazu do nagrań i na żywo
- Niski koszt: 4 kanały IP z opcjonalną analityką
- Łatwe zarządzanie wieloma obiektami zwiększa wydajność i redukuje koszt personelu
- Pełne zabezpieczenie oraz kontrola obiektów rozszerzająca możliwości ochrony
- Szybkość: szybka ocena obrazów alarmowych umożliwia szybką identyfikację przyczyny alarmu, optymalizuje wyjazdy grup interwencyjnych oraz redukuje kosztowne reakcje na niechciane alarmy
- Przyjazny użytkownikowi interfejs systemu XO
- Zaawansowane zabezpieczenie sabotażu kamer w wersji XO 4.2
- Wsparcie dla kamer 360° + prostowanie obrazu: zobaczysz wszystko, wszędzie, zawsze

## Specyfikacja:

<b>System operacyjny</b>	ADPRO® XO™ Security Operating System, bazujący na Linuksie
<b>Wejścia wideo</b>	4 kamery IP
<b>Wyjście wideo</b>	brak
<b>Kompresja obrazu</b>	H.264 oraz H.265 – w zależności od kamery
<b>Rozdzielczość oraz IPS</b>	4 kanały analityki max 4SIF/5fps max. 1Mbps, z włączoną analityką dla każdego kanału, 4 strumienie max. 1920x1080/25fps max. 2Mbps.
<b>WiFi</b>	802.11 b/g/n 2.4 GHz – moduł Broadcom AP6212
<b>Przepustowość</b>	4 strumienie 1920x1080/25fps max. 2Mbps
<b>Zarządzanie pasmem</b>	Konfigurowalny stały lub zmienny strumień, ograniczenie pasma
<b>Wejście audio</b>	Przez kanał audio zatwierdzonych kamer
<b>Wyjście audio</b>	Poprzez kanał audio zatwierdzonych kamer oraz lokalne 2V wyjście o impedancji 600Ω
<b>Wejścia alarmowe</b>	Poprzez moduł USB XO I/O: do 20 Poprzez sieciowy moduł I/O z PoE: od 4 do 128*
<b>Wyjścia przekaźnikowe</b>	Poprzez moduł USB XO I/O: do 8 Poprzez sieciowy moduł I/O z PoE: od 4 do 128*
<b>Porty USB</b>	2
<b>Serwer Web</b>	O client – zintegrowany klient web (ActiveX)
<b>Ethernet</b>	10/100 BASE-T, autodetekcja, full duplex, RJ45
<b>Rejestracja</b>	Nagrywanie zdarzeniowe na karcie MicroSD (brak w zestawie), min. Pojemność 32GB
<b>Integracja kamer IP</b>	W zależności od modelu, strumieni RTSP lub ONVIF Profile S**
<b>Zarządzanie</b>	Klient Web (XO client), ADPRO VideoCentral Platinum, Event Management Software, oprogramowanie firm trzecich (SDK) oraz aplikacje mobilne iOS/Android iTrace App.
<b>Zasilanie</b>	Zasilacz DC 5V/2A do prądu 120/240 VAC
<b>Temperatura pracy</b>	Od 0 do 70 °C Temperatura przechowywania od -10 do 70 °C
<b>Wilgotność</b>	5–90 % brak kondensacji
<b>Gwarancja</b>	Do 2 lat;
<b>Wymiary (Dł x Sz x Gł)</b>	101,6 x 101,6 x 23,6 mm
<b>Analityka</b>	Zaawansowana detekcja sabotażu; Możliwość dodania do 4 kanałów analityki IntrusionTrace™ lub LoiterTrace™, detekcja ruchu
<b>Aplikacja Mobilna</b>	iTrace

\* monitorowane lub niemonitorowane wejścia w zależności od modułu Net I/O - wersja sprzętowa V2 oraz oprogramowanie V2 połączone z oprogramowaniem XO 4.2 w urządzeniu ADPRO iFT Gateway.

\*\* W zależności od kamery. Lista kamer wspieranych dostępna na stronie [www.xtralissecurity.com](http://www.xtralissecurity.com)

### Aplikacja mobilna:

iTrace: zdalny podgląd, weryfikacja oraz kontrola (iOS oraz Android).

Uwaga: Ten produkt nie wspiera nagrywania zdarzeniowego, wyjścia wideo, nagrywania ciągłego, SmokeTrace, nagrywania zdarzeniowego czy interfejsu szeregowego do czujek podczterwieni ADPRO. Urządzenie nie posiada baterii podtrzymującej zegar RTC, należy korzystać z serwera NTP w celu synchronizacji czasu.

### System XO4:

System operacyjny XO Security Operating System poszerza już dość obszerną listę funkcji platform NVR+ADPRO. XO 4 pozwala rozwiązaniu iFT Gateway oferować 4 kanały IP z transmisją i z opcją rozszerzenia o analitykę oraz nagrywanie zdarzeniowe na karcie MicroSD. Pozwala to użytkownikowi na wykorzystanie analityki do detekcji wtargnięć oraz wałęsania się, a także na większe możliwości zarządzania obiektem dzięki natychmiastowej zdalnej reakcji. Zapewnia nieprzerwaną transmisję 24h/dobę przez 365 dni w roku wysokiej jakości obrazu wideo do stacji monitorowania; pełni rolę odstraszającą dzięki wielopoziomowej reakcji, transmisji dźwięku, obsługi oświetlenia lub kontroli dostępu. XO 4 to pierwsze rozwiązanie technologiczne, które skutecznie zwiększa bezpieczeństwo pracownika ochrony dzięki inteligentnemu i dokładnemu wykrywaniu, większej niezawodności i ekonomii.

### Analityka ADPRO:

Poniższe analityki są dostępne dla każdego kanału kamery:

- IntrusionTrace: zewnętrzna wideoweryfikacja wtargnięć w monitorowanych strefach.
- LoiterTrace: wideoweryfikacja osób wałęsających się do zastosowań zewnętrznych i wewnątrz pomieszczeń

### Narzędzie do uruchomienia:

Narzędzie ADPRO iFT Gateway Commissioning Tool pozwala na szybkie i wygodne uruchomienie ADPRO iFT Gateway. Określ adres IP urządzenia, zarejestruj oraz aktywuj system oraz licencje IP, a także (opcjonalnie) dodaj 4 analityki ADPRO w jednym procesie bez ponownego uruchomienia. Po pierwszym uruchomieniu skorzystaj z klienta XO Client i rozpocznij pełną konfigurację.



# ADPRO® iFT



Seria urządzeń ADPRO® FastTrace™ iFT — następna generacja urządzeń typu NVR+ firmy Xtralis — zapewnia niskie koszty utrzymania (TCO) urządzenia ADPRO, jakość oraz niezawodność w jednym rozwiązaniu IP.

Nowy model serii ADPRO iFT, oferuje do 32 kanałów IP lub wymiennie 16 kanałów IP z analityką. Pracuje na wydajnym, zdalnie zarządzanym systemie operacyjnym XO 4 Security+\* o ogromnych możliwościach. Jest to rozwiązanie NVR, pozwalające na zdalny monitoring z funkcjami takimi jak uzbrajanie/rozbrajanie, obraz ze zdarzeń w układzie „quad pictures” oraz niezawodną transmisję dzięki własnemu protokołowi z potwierdzeniem. iFT optymalizuje użycie pasma dla nagrań w wysokiej rozdzielczości poprzez połączenie z kamerą wieloma strumieniami, adaptując transmisję wideo do dostępnego pasma transmisji.

Narzędzie XChange umożliwia sprawne zarządzanie licencjami dla urządzeń opartych o system XO. Aplikacje mobilne, takie jak iTrace oferują zdalny dostęp do urządzenia 24h/dobę, gdziekolwiek jesteście.

## Cechy

- Skalowalność: do 32 kamer IP; kanały analityki dostępne są na zasadzie wymiany (1 kanał analityki za 1 kanał IP)
- Obsługa kamer wiodących producentów: ACTi, Arecont, Avigilon, Axis, Bosch, Brickcom, Hikvision, Hikvision AVE, Honeywell Performance\*\*, Honeywell equip\*\*, Honeywell HDZ\*\*, JVC, Panasonic, Pelco, Samsung, Sanyo, Sony i wielu innych oraz wsparcie dla kamer przez protokół ONVIF Profile S
- Rozszerzalność: do 156 wejść oraz 140 wyjść (8 wejść / 4 wyjścia z obudowy lub 20 wejść / 8 wyjść w zależności od modelu)
- Łatwe podłączenie kamer przez protokół ONVIF Profile S
- Rejestracja, analityka wideo, a także transmisja (zasięg zdalny)
- Niezawodny magazyn danych: do 3x 10 TB HDD, obsługa RAID 1 (wymagane 2 takie same dyski)
- Wbudowana analityka xTrace w XO 4: IntrusionTrace, LoiterTrace
- Wielokanałowe, dwukierunkowe audio: umożliwia bezpośrednią komunikację z/od lokalizacji
- Wysoki stopień integracji z czujkami PIR: ADPRO PRO E (Passive Infrared Detectors), w tym komunikacja przez IP, redundantne zabezpieczenie i alarm strefy podejścia
- Zdalna instalacja: uruchomienie, ustawienie, konfiguracja oraz zarządzanie; narzędzie licencyjne Xtralis XChange: natychmiastowa instalacja analityki xTrace, licencji wideo oraz aktualizacja oprogramowania
- Aplikacje mobilne do zdalnego monitoringu, weryfikacji i kontroli
- Platformy CMS: VideoCentral Platinum (VCP), Event Management System (EMS) oraz aplikacja iTrace na systemy iOS/Android
- Otwarta platforma: łatwa integracja z oprogramowaniem firm trzecich (XO-SDK)
- Zgodny z BS8418-2015\*\*\*
- Certyfikat DGUV-UVV

## Unikalne możliwości

Lepsza detekcja oraz mniejszy współczynnik fałszywych alarmów przy niskim zaangażowaniu środków kapitału. Wyższa jakość ochrony przy niskim TCO.

- Lepsza ochrona obiektu: skuteczny system operacyjny XO 4 pozwalający na weryfikację wtargnięć, własniania się czy detekcję dymu
- Niezawodność: własny protokół transmisyjny ADPRO jest w 100% niezawodny oraz oferuje potwierdzenie i nadmiarową transmisję; protokół Site Pulse
- Wydajność: kompresja H.264/H.265 oraz wielostrumieniowość w celu optymalizacji użycia pasma podczas przesyłu najwyższej jakości obrazu do rejestracji i podglądu
- Niski TCO: 32 kamer IP wymienne z 16 kanałami IP z analityką
- Łatwe zarządzanie wieloma lokalizacjami podnosi wydajność i redukuje koszty. Zdalne zabezpieczenie i kontrola rozszerzająca ochronę fizyczną
- Szybkość: natychmiastowy dostęp do obrazów alarmowych pozwala na szybką identyfikację przyczyny alarmu, optymalizuje czas interwencji redukując kosztowne reakcje na fałszywe alarmy
- Odbiór alarmu poniżej 7 sekund
- Bardzo szybkie wyszukiwanie danych o ruchu
- VMD: 4 strefy na kamerę
- Wygodna obsługa: łatwy w użyciu klient XO do konfiguracji i zarządzania
- Narzędzie XChange do dodawania i przenoszenia licencji VCA
- Wsparcie dla kamer 360° + de-warping: zobacz wszystko, wszędzie, zawsze

\* W przypadku podłączenia kamer 12 Megapikselowych maksymalna ilość to 12 kamer z 12 kanałami analityki  
 \*\* Integracja kamer Honeywell linii: Performance, equip i HDZ możliwa od wersji oprogramowania XO 3.2.33  
 \*\*\* Kodeks postępowania dla instalacji i zdalnego monitorowania systemu CCTV aktywowanego przez czujki

## Specyfikacja

System operacyjny	ADPRO® XO™ Security Operating System, oparty na Linux
Wejście wideo	1-32 kamer IP*
Wyjście wideo	XGA
Kompresja wideo	H.264/H.265**
Rozdzielczość wideo	Rozdzielczość HD/MP**
Liczba klatek na sekundę	Full HD @25/30 ips - MPixel: liczba kl/s zależna od kamery
Zajętość pasma	32 x 5 Mbps
Zarządzenie pasmem	Konfigurowalne zmienne lub stałe pasmo i limit użycia
Wejście audio	Obsługiwane wbudowane wejście audio***
Wyjście audio	Standardowo: 1 linia wyjścia. Opcjonalnie: do 1 na kamerę poprzez przełącznik audio. Wyjście audio na kamerach IP z ONVIF Profile S***
Wejścia danych	8 lub 20 wejść w zależności od modelu w urządzeniu (monitorowanych) + 20 wejść (monitorowanych przez moduł XO I/O USB Poprzez moduł I/O ethernet z PoE: do 128****
Wyjścia przekaźnikowe	4 lub 8 wyjść w zależności od modelu w urządzeniu (SPDT) + 8 wyjść (SPDT) przez moduł XO I/O USB Poprzez moduł I/O ethernet z PoE: do 128 (SPDT)
Serwer web	XO Client - zintegrowana aplikacja klienta web (ActiveX)
Ethernet	2x 100/1000BASE-T, automatyczna detekcja, full duplex, RJ45
Typy rejestracji	Wywołane harmonogramem/detekcją/zdarzeniem
Integracja kamer IP	W zależności od marki, Generic lub ONVIF Profil S***
Zarządzanie	Klient web (XOa Client), ADPRO VideoCentral Platinum, HeiTel EMS, oprogramowanie firm trzecich (dostępny SDK) i aplikacja iTrace na systemy iOS/Android
Zasilanie	100-240 VAC, 50/60 Hz
Temperatura pracy	+5°C...+40°C; moduł Ethernet: 0°C...+40°C
Wilgotność	20-93% RH bez kondensacji Moduł I/O Ethernet: ≤ 93% bez kondensacji
Pojemność dysku	Maksymalnie 3x dysk 10 TB SATA, obsługa RAID 1 (= 2x równe HDD)
Gwarancja	2 lata
Wymiary (sz. x w. x dł.)	441 x 88 x 305 mm
Analityka	Podstawowa detekcja ruchu (VMD), detekcja sabotażu. Do 16 kanałów analityki IntrusionTrace™, LoiterTrace™ (oddzielne specyfikacje)
Aplikacje mobilne	iTrace, iPIR, iCommission

\* W celu optymalizacji wydajności odłącz monitor korzystając z 16 i więcej kamer IP

\*\* Wsparcie dla kodowania H.265 dla kamer HikVision i sterownika Generic

\*\*\* W zależności od modelu kamery. Lista obsługiwanych kamer dostępna na stronie www.xtralissecurity.com

\*\*\*\* Wejścia monitorowane lub nie monitorowane w zależności od wersji modułu Net I/O (wersja V2 oraz oprogramowanie V2)

### Aplikacje mobilne

- iTrace: zdalny monitoring, weryfikacja oraz sterowanie (iOS, Android).
- iPIR: pozwala na jednoosobową instalację czujek ADPRO PRO E: bezprzewodowy test ustawień oraz dostosowanie parametrów (iOS).
- iCommission: pozwala na jednoosobowe wyrównanie czujek ADPRO PRO E (iOS).



### XO 4

XO Security Operating System rozszerza możliwości urządzeń ADPRO. Zapewnia iFT wsparcie do 32 kamer IP bez analityki lub 16 kanałów z możliwością wymiany (1 kanał IP za 1 kanał analityki). Pozwala to klientowi na jeszcze lepszą detekcję dzięki wykrywaniu ruchu (IntrusionTrace) i wałęsania się (LoiteringTrace). Co więcej, charakteryzuje się natychmiastowym powiadomianiem i niezawodną transmisją wysokiej jakości 24h na dobę, 365 dni w roku. Umożliwia integrację z systemami audio, oświetleniem, kontrolą dostępu czy systemami HVAC. XO 4 jest efektywnym i wydajnym systemem wsparcia ochrony fizycznej z kompleksową detekcją zdarzeń. Daje klientowi możliwość rozszerzania funkcjonalności wraz z rozbudową systemu dzięki systemowi licencji.

### Analityka xTrace

- IntrusionTrace: zewnętrzna ochrona perymetryczna zamkniętych obszarów (salony samochodowe, obiekty elektroenergetyczne, magazyny)
- LoiterTrace: wewnętrzna i zewnętrzna detekcja wałęsania (parki, obszary publiczne i prywatne, place budowy)





# ADPRO® iFT-E



**32 32**  
**VISION**



Seria urządzeń ADPRO FastTrace™ iFT-E — następna generacja urządzeń typu NVR+ firmy Xtralis — zapewnia niskie koszty utrzymania (TCO) urządzenia ADPRO, jakość oraz niezawodność w jednym rozwiązaniu IP.

Nowy model serii ADPRO iFT-E „32:32 vision” to platforma wideo o wielu możliwościach. Pracuje na wydajnym, zdalnie zarządzanym systemie operacyjnym XO 4 Security+\* o ogromnych możliwościach. Jest to rozwiązanie NVR, pozwalające na zdalny monitoring z funkcjami takimi jak uzbrajanie/rozbrajanie, obraz ze zdarzeń w układzie „quad pictures” oraz niezawodną transmisję dzięki własnemu protokołowi z potwierdzeniem. iFT-E optymalizuje użycie pasma dla nagrań w wysokiej rozdzielczości poprzez połączenie z kamerą wieloma strumieniami, adaptując transmisję wideo do dostępnego pasma transmisji.

Narzędzie XChange umożliwi sprawne zarządzanie licencjami dla urządzeń opartych o system XO. Aplikacje mobilne, takie jak iTrace oferują zdalny dostęp do urządzenia 24h/dobę, gdziekolwiek jesteś.

## Cechy

- Skalowalność: do 32 kamer IP i 32 kanałów analityki (32:32 vision)
- Obsługa kamer wiodących producentów: ACTi, Arecont, Avigilon, Axis, Bosch, Brickcom, Hikvision, Hikvision AVE, Honeywell Performance\*\*, Honeywell equip\*\*, Honeywell HDZ\*\*, JVC, Panasonic, Pelco, Samsung, Sanyo, Sony i wielu innych oraz wsparcie dla kamer przez protokół ONVIF Profile S
- Rozszerzalność: do 156 wejść oraz 140 wyjść (8 wejść / 4 wyjścia z obudowy lub 20 wejść / 8 wyjść w zależności od modelu)
- Łatwe podłączenie kamer poprzez protokół ONVIF Profile S
- Rejestracja, analityka wideo, a także transmisja (zasięg zdalny)
- Niezawodny magazyn danych: do 4x 10 TB HDD, obsługa RAID 1 (wymagane 2 takie same dyski)
- Wbudowana analityka xTrace w XO 4: IntrusionTrace i LoiterTrace
- Wielokanałowe, dwukierunkowe audio: umożliwia bezpośrednią komunikację z/od lokalizacji
- Wysoki stopień integracji z czujkami PIR: ADPRO PRO E (Passive Infrared Detectors), w tym komunikacja przez IP, redundantne zabezpieczenie i alarm strefy podejścia
- Zdalna instalacja: uruchomienie, ustawienie, konfiguracja oraz zarządzanie przez narzędzie licencyjne Xtralis XChange: natychmiastowa instalacja analityki xTrace, licencji wideo oraz aktualizacja oprogramowania
- Aplikacje mobilne do zdalnego monitoringu, weryfikacji i kontroli
- Platformy CMS: VideoCentral Platinum (VCP), Event Management System (EMS) oraz aplikacja iTrace na systemy iOS/Android
- Otwarta platforma: łatwa integracja z oprogramowaniem firm trzecich (XO-SDK)
- Zgodny z BS8418-2015\*\*\*
- Certyfikat DGUV-UVV

## Unikalne możliwości

Lepsza detekcja oraz mniejszy współczynnik fałszywych alarmów przy niskim zaangażowaniu środków kapitału. Wyższa jakość ochrony przy niskim TCO.

- Lepsza ochrona obiektu: skuteczny system operacyjny XO 4 pozwalający na weryfikację wtargnięć, własniania się czy detekcję dymu
- Niezawodność: własny protokół transmisyjny ADPRO jest w 100% niezawodny oraz oferuje potwierdzenie i nadmiarową transmisję; protokół Site Pulse
- Wydajność: kompresja H.264/H.265 oraz wielostrumieniowość w celu optymalizacji użycia pasma podczas przesyłu najwyższej jakości obrazu do rejestracji i podglądu
- Niski TCO: do 32 kamer IP z analityką
- Łatwe zarządzanie wieloma lokalizacjami podnosi wydajność i redukuje koszty. Zdalne zabezpieczenie i kontrola rozszerzająca ochronę fizyczną
- Szybkość: natychmiastowy dostęp do obrazów alarmowych pozwala na szybką identyfikację przyczyny alarmu, optymalizuje czas interwencji redukując kosztowne reakcje na fałszywe alarmy
- Odbiór alarmu poniżej 7 sekund
- Bardzo szybkie wyszukiwanie danych o ruchu
- VMD: 4 strefy na kamerę
- Wygodny interfejs: łatwy w użyciu klient XO do konfiguracji i zarządzania
- Narzędzie Xchange do dodawania i przenoszenia licencji VCA
- Wsparcie dla kamer 360° + de-warping: zobacz wszystko, wszędzie, zawsze

\*W przypadku podłączenia kamer 12 Megapikselowych maksymalna ilość to 12 kamer z 12 kanałami analityki  
 \*\* Integracja kamer Honeywell linii: Performance, equip i HDZ możliwa od wersji oprogramowania XO 3.2.33  
 \*\*\* Kodeks postępowania dla instalacji i zdalnego monitorowania systemu CCTV aktywowanego przez czujki

## Specyfikacja

System operacyjny	ADPRO® XO™ Security Operating System, oparty na Linux
Wejście wideo	1-32 kamer IP*
Wyjście wideo	XGA
Kompresja wideo	H.264/H.265**
Rozdzielczość wideo	Rozdzielczość HD/MP**
Liczba klatek na sekundę	Full HD @25/30 ips - MPixel: liczba kl/s zależna od kamery
Zajętość pasma	32 x 5 Mbps
Zarządzenie pasmem	Konfigurowalne zmienne lub stałe pasmo i limit użycia
Wejście audio	Obsługiwane wbudowane wejście audio***
Wyjście audio	Standardowo: 1 linia wyjścia. Opcjonalnie: do 1 na kamerę poprzez przełącznik audio. Wyjście audio na kamerach IP z ONVIF Profile S***
Wejścia danych	8 lub 20 wejść w zależności od modelu w urządzeniu (monitorowanych) + 20 wejść (monitorowanych przez moduł XO I/O USB Poprzez moduł I/O ethernet z PoE: do 128****
Wyjścia przekaźnikowe	4 lub 8 wyjść w zależności od modelu w urządzeniu (SPDT) + 8 wyjść (SPDT) przez moduł XO I/O USB Poprzez moduł I/O ethernet z PoE: do 128 (SPDT)
Serwer web	XO Client - zintegrowana aplikacja klienta web (ActiveX)
Ethernet	2x 100/1000BASE-T, automatyczna detekcja, full duplex, RJ45
Typy rejestracji	Wywołane harmonogramem/detekcją/zdarzeniem
Integracja kamer IP	W zależności od marki, Generic lub ONVIF Profil S***
Zarządzanie	Klient web (XO Client), ADPRO VideoCentral Platinum, HeiTel EMS, oprogramowanie firm trzecich (dostępny SDK) i aplikacja iTrace na systemy iOS/Android
Zasilanie	100-240 VAC, 50/60 Hz
Temperatura pracy	+5°C...+40°C; moduł Ethernet: 0°C...+40°C
Wilgotność	20-93% RH bez kondensacji Moduł I/O Ethernet: ≤ 93% bez kondensacji
Pojemność dysku	Maksymalnie 4x dysk 10 TB SATA, obsługa RAID 1 (= 2x równe HDD)
Gwarancja	2 lata
Wymiary (sz. x w. x dł.)	441 x 88 x 305 mm
Analityka	Podstawowa detekcja ruchu (VMD), detekcja sabotażu. Do 16 kanałów analityki IntrusionTrace™, LoiterTrace™ (oddzielne specyfikacje)
Aplikacje mobilne	iTrace, iPIR, iCommission

\* W celu optymalizacji wydajności odłącz monitor korzystając z 16 i więcej kamer IP

\*\* Wsparcie dla kodowania H.265 dla kamer HikVision i sterownika Generic

\*\*\* W zależności od modelu kamery. Lista obsługiwanych kamer dostępna na stronie www.xtralissecurity.com

\*\*\*\* Wejścia monitorowane lub nie monitorowane w zależności od wersji modułu Net I/O (wersja V2 oraz oprogramowanie V2)

### Aplikacje mobilne

- iTrace: zdalny monitoring, weryfikacja oraz sterowanie (iOS, Android).
- iPIR: pozwala na jednoosobową instalację czujek ADPRO PRO E: bezprzewodowy test ustawień oraz dostosowanie parametrów (iOS).
- iCommission: pozwala na jednoosobowe wyrównanie czujek ADPRO PRO E (iOS).



### XO 4

XO 4 SecurityPlus Remotely Programmable Operating System rozszerza możliwości urządzeń ADPRO. Zapewnia iFT-E wsparcie do 32 kamer IP z 32 kanałami analityki. Pozwala to klientowi na jeszcze lepszą detekcję dzięki wykrywaniu ruchu (IntrusionTrace) i wałęsania się (LoiteringTrace). Co więcej, charakteryzuje się natychmiastowym powiadamianiem i niezawodną transmisją wysokiej jakości 24h na dobę, 365 dni w roku. Umożliwia integrację z systemami audio, oświetleniem, kontrolą dostępu czy systemami HVAC. XO 4 jest efektywnym i wydajnym wsparciem ochrony fizycznej z kompleksową detekcją zdarzeń. Daje klientowi możliwość rozszerzania funkcjonalności wraz z rozbudową systemu dzięki systemowi licencji.

### Analityka xTrace

- IntrusionTrace: zewnętrzna ochrona perymetryczna zamkniętych obszarów (salony samochodowe, obiekty elektroenergetyczne, magazyny)
- LoiterTrace: wewnętrzna i zewnętrzna detekcja wałęsania (parki, obszary publiczne i prywatne, place budowy)







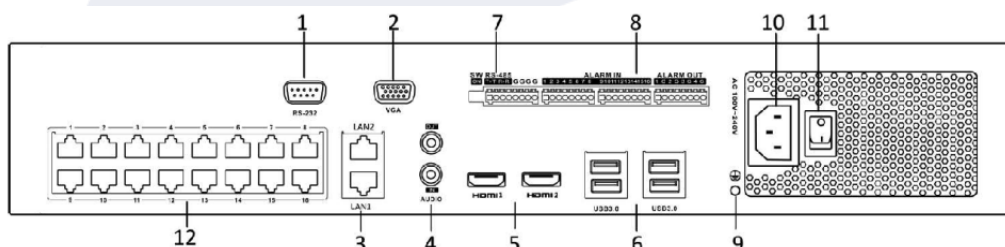
# ADPRO™ eFT



## Opis

Przedstawiamy ADPRO eFT (ECO FastTrace), nowy produkt z platformy rejestratorów ADPRO NVR+. Wysoka jakość, stabilność działania oraz wiele usług w jednym, doskonałym rozwiązaniu IP.

ADPRO eFT jest platformą wideo opartą o system operacyjny XO 4.5 Security+. To jedyne na rynku rozwiązanie oferujące pełny dostęp zdalny dla takich funkcji rejestratora jak uzbieranie/rozbrajanie, zdjęcia w formacie QUAD oraz wysoką stabilność działania korzystając z własnego protokołu komunikacyjnego. ADPRO eFT pozwala na optymalizację użycia przepustowości łącza w celu uzyskania wysokiej jakości transmisji z wielu kamer. Aplikacja w chmurze Xtralis Xchange pozwala w prosty sposób zarządzać licencjami IP oraz analityką obrazu w eFT, a aplikacje mobilne, jak np. iTrace, oferują dostęp zdalny 24/365 dni w roku z każdego miejsca na świecie.



Widok tylnego panela eFT-T4/16P\*

## Cechy:

- Oferuje maksymalnie 8 lub 16 kanałów dla kamer IP oraz do 8 kanałów analityki
- Dostępny w wariantach bez portów PoE oraz dwóch wersjach z PoE (8 lub 16 portów)
- Wsparcie dla większości kamer największych producentów: ACTI, Arecont, Avigilon, Axis, Bosch, Brickcom, Hikvision, Hikvision AVE, Honeywell Performance, Honeywell equiP, Honeywell HDZ, JVC, Panasonic, Pelco, Samsung/Hanwha, Sanyo, Sony, Uniview, Honeywell Saturn, Miracle, VISTA, FLIR oraz inne poprzez protokół ONVIF Profil S/łatwe dodawanie kamer w standardzie ONVIF profil S/T
- Nagrywanie wideo, analityka obrazu oraz transmisja alarmów (również zdalnie)
- Duża przestrzeń dyskowa do przechowywania wideo: maksymalnie 4x10TB HDD, wsparcie dla RAID 1 (niezbędne minimum dwa dyski HDD)
- Obsługa analityki w XO 4.5: IntrusionTrace i ADPRO LoiterTrace
- Dwukierunkowa transmisja dźwięku (audio in i audio out)
- Integracja z pasywnymi czujnikami ruchu ADPRO PRO E-Passive Infrared poprzez protokół IP, inteligentne funkcje „double knock” (podwójna weryfikacja podczas wykrycia ruchu) oraz „creep zone alarm” (alarm strefy podejścia)
- Narzędzie do konfiguracji, zarządzania i uruchomienia
- Łatwe programowanie za pomocą narzędzia Xtralis Xchange: szybka aktywacja licencji Xtralis xTrace Analytics (pay-as-you-grow), licencji wideo oraz aktualizacji oprogramowania
- Aplikacja iTrace: zdalny podgląd, weryfikacja oraz kontrola (iOS oraz Android)
- Otwarta platforma: łatwa integracja z oprogramowaniem firm trzecich (XO-SDK)
- Spełnia normy BS 8418:2015

Seria urządzeń eFT oparta jest o protokół IP. Wspiera najnowszą wersję analityki wideo i H265 z rozdzielczością wideo 4K. Wersja eFT-T4 z ośmioma lub szesnastoma kanałami wideo oraz do ośmiu kanałów dla analityki lub eFT-T2 z ośmioma kanałami wideo i analityki mogą być dokładnie tym co potrzebujesz dla wzmocnienia ochrony w swojej firmie.

Honeywell ADPRO XO 4.5 wspiera wszystkie wersje urządzeń XO łącznie z najnowszą wersją eFT. Urządzenia XO występują w pięciu wariantach bez PoE oraz w dwóch zawierające PoE. Jest to połączenie wysokiej jakości nadzoru wideo oraz wygody w obsłudze z niską ceną.

- eFT z PoE: eFT-T4/16P, eFT-T2/8P

- eFT bez PoE: eFT-T2

## Korzyści

Doskonała detekcja i niski współczynnik fałszywych alarmów połączony z najwyższą jakością ochrony w przystępnej cenie.

- Wysoki poziom zabezpieczenia: ulepszony system XO4.5 z analityką detekcji wtargnięć i wążsania się
- Niezawodność: autorski system transmisji ADPRO ze 100% niezawodnością oraz gwarantowanym odbiorem alarmów poprzez potwierdzenie i zapasową transmisję wyłącznie z protokołem weryfikacji komunikacji
- Wydajna kompresja obrazu oraz wielo-strumieniowość w celu optymalnego wykorzystania łącza i jednoczesnym zapewnieniu najwyższej jakości obrazu do nagrań i na żywo
- Niski koszt: od 8 do 16 kamer IP oraz 8 kanałów analityki wideo
- Łatwe zarządzanie wieloma obiektami zwiększa wydajność i redukuje koszt personelu. Pełne zabezpieczenie oraz kontrola obiektów rozszerzająca możliwości ochrony
- Szybkość: szybka ocena obrazów alarmowych umożliwia szybką identyfikację przyczyny alarmu, optymalizuje wyjazdy grup interwencyjnych oraz redukuje kosztowne reakcje na niechciane alarmy
- Transmisja alarmów w mniej niż 7 sekund
- Wyjątkowo szybkie i inteligentne wyszukiwanie danych związanych z alarmem ruchu w nagraniach wideo
- Detekcja ruchu: możliwość utworzenia do 4 stref na kamerą
- Prosty w obsłudze interfejs systemu XO
- Narzędzie Xchange pozwalające dodawać oraz transferować licencje analityki wideo pomiędzy urządzeniami
- Wsparcie dla kamer 360° + prostowanie obrazu: zobaczysz wszystko, wszędzie, zawsze
- Dostępne wejście 12VDC w wariantach bez PoE

## Specyfikacja:

<b>System operacyjny</b>	ADPRO® XO™ Security Operating System, bazujący na Linuksie
<b>Wejścia wideo</b>	8-16 kamer IP
<b>Wyjście wideo</b>	HDMI: 2x HDMI; 4K (3840x2160)/30Hz, 2K (2560x1440)/60Hz, (1920x1080)/60Hz, (1600x1200)/60Hz, (1280x1024)/60Hz, (1280x720)/60Hz, (1024x768)/60Hz VGA: 1xVGA; (1920x1080)/60Hz, (1280x1024)/60Hz, (1280x720)/60Hz, (1024x768)/60Hz Rozdzielczość HDMI musi zostać ustawiona zgodnie z dostępnymi wartościami w XO Client w zakładce „Monitor”.
<b>Kompresja obrazu</b>	H.264/H.265 (H.265 wspierane przez Hikvision, Honeywell, ONVIF i „generic driver” generyczny sterownik w XO Client
<b>Rozdzielczość obrazu</b>	Do 4K. W celu optymalizacji działania urządzenia XO, liczba wspieranych kamer 4K oraz kanałów analityki (IntrusionTrace i LoiterTrace) jest proporcjonalnie obniżana względem użytej rozdzielczości.
<b>Klatki na sekundę (fps)</b>	Full HD 25/30 fps, faktyczna liczba klatek na sekundę zależy od kamery
<b>Przepustowość</b>	16 strumieni, 5 Mbps max.
<b>Zarządzanie pasmem</b>	Konfigurowalny stały lub zmienny strumień, ograniczenie pasma
<b>Wejście audio</b>	Wsparcie dla audio w kamerach IP
<b>Wyjście audio</b>	Cyfrowy dźwięk w kamerach IP. Wsparcie audio dla kamer analogowych
<b>Wejścia alarmowe</b>	16 wejść alarmowych w urządzeniu eFT-T4/16P oraz 4 wejścia alarmowe w wariancie eFT-T2/8P (niemonitorowane). Poprzez moduł XO USB I/O (monitorowane) i Moduł Net I/O z PoE.
<b>Wyjścia przekaźnikowe</b>	4 wyjścia w urządzeniu eFT-T4/16P i 2 wyjścia alarmowe w eFT-T2/8P. Dodatkowe wyjścia dzięki modułowi Net I/O z PoE.
<b>Server Web</b>	XO Client – zintegrowany klient web (ActiveX)
<b>Ethernet</b>	2x RJ45 10M/100M/1000M, autodetekcja. Niektóre modele mają dodatkowe 8 lub 16 wejść PoE
<b>Karta Ethernetowa</b>	Modele z PoE: eth0, eth1, eth2, (eFT-T4/16P, eFT-T2/8P); modele bez PoE: eth0, eth1 (eFT-T2)
<b>Typy nagrywania</b>	Planowane, zdarzeniowe, związane z detekcją
<b>Integracja kamer IP</b>	Dedykowana dla konkretnych producentów, domyślna, ONVIF, sterownik Honeywell
<b>Zarządzanie</b>	Interfejs webowy (XO Client), ADPRO Video Central Platinum, oprogramowanie firm trzecich (dostępne SDK), aplikacja mobilna iTrace dostępna na platformy iOS i Android
<b>Zasilanie</b>	100-240VAC, 50/60Hz., 2.5A (dla eFT-T4/16P) 100-240VAC, 50/60Hz., 2A (dla eFT-T2/8P) 12 VDC, 5A, 60W (dla eFT-T2 w wersji bez PoE) System należy podłączyć do gniazda 100-240VAC z uziemieniem zgodnym z lokalnymi wymogami prawnymi
<b>Temperatura pracy</b>	od 0 do 40°C (+32 do 104°F)
<b>Wilgotność</b>	10-93% (brak kondensacji)
<b>Pojemność dyskowa</b>	eFT-T4: maksymalnie 4x10 TB SATA eFT-T2: maksymalnie 2x10 TB SATA
<b>Gwarancja</b>	Do 2 lat;
<b>Wymiary (Dł x Sz x Gł)</b>	445 x 400 x 71 mm (17.5" x 15.7" x 2.8") - wariant eFT-T4 445 x 290 x 45 mm (17.5" x 11.4" x 1.8") – wariant eFT-T2
<b>Analityka</b>	Detekcja ruchu z kamer (VMD), detekcja sabotażu. Do 8 kanałów analityki Intrusion Trace™ oraz Loiter Trace™.

## Aplikacja mobilna:

- iTrace: zdalny monitoring, weryfikacja wideo oraz zarządzanie (iOS i Android)
- iPIR: zarządzanie czujnikami ruchu ADPRO PRO E-PIRS (iOS)

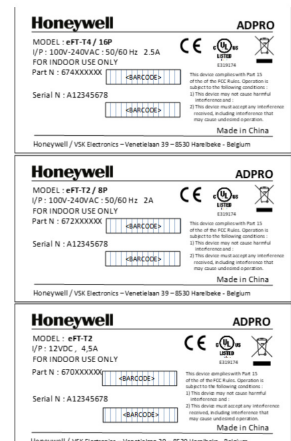
## System XO4.5:

System operacyjny XO Security poszerza już dość obszerną listę funkcji platform NVR+ ADPRO. XO 4.5 w powiązaniu z rozwiązaniami eFT wspiera od 8 do 16 kanałów IP oraz do 8 kanałów analityki jednocześnie. Pozwala to użytkownikowi na wykorzystanie analityki do detekcji wtargnięć oraz wążsania się, a także na większe możliwości zarządzania obiektem dzięki natychmiastowej zdalnej reakcji. Zapewnia nieprzerwaną transmisję 24h/dobę przez 365 dni w roku wysokiej jakości obrazu wideo do stacji monitorowania; pełni rolę odstraszającą dzięki wielopoziomowej reakcji, transmisji dźwięku, obsługi oświetlenia lub kontroli dostępu. XO 4.5 to pierwsze rozwiązanie technologiczne, które skutecznie zwiększa bezpieczeństwo pracownika ochrony dzięki inteligentnemu i dokładnemu wykrywaniu, większej niezawodności i ekonomii. Stosując XO 4.5 możemy skorzystać z opcji „pay as you grow” w celu rozszerzenia obecnych możliwości systemu i wykorzystania dodatkowych kanałów analityki.

## Analityka ADPRO:

Poniżej analityki są dostępne dla każdego kanału kamery:

- IntrusionTrace: zewnętrzna wideoweryfikacja wtargnięć w monitorowanych strefach.
- LoiterTrace: wideoweryfikacja osób wążsających się do zastosowań zewnętrznych i wewnątrz pomieszczeń





# ADPRO® FastTrace™ 2E



Seria urządzeń ADPRO FastTrace 2E to najwyższej klasy rozwiązanie do obsługi obrazu z kamer i przesyłania powiadomień. Urządzenie pracuje na wydajnym, zdalnie zarządzanym systemie operacyjnym XO 4 Security+\* o ogromnych możliwościach. Obsługuje do 32 kanałów IP, 4-20 kanałów analogowych i do 32 kanałów analityki.

Platforma umożliwia nagrywanie wideo, obsługę dwukierunkowego audio, transmisję przez sieć i zdalny dostęp do algorytmów analityki (VCA). Wykrywa zagrożenia poprzez automatyczną detekcję i wideoweryfikację. Cechy urządzenia umożliwiają znaczne oszczędności kosztów w porównaniu do tradycyjnych systemów.

## Cechy

- Elastyczność: obsługa kamer IP i analogowych
- Skalowalność: do 32 kamer IP, w tym 4-20 kamer analogowych
- ACTi, Arecont, Avigilon, Axis, Bosch, Brickcom, Hikvision, Hikvision AVE, Honeywell Performance\*\*, Honeywell equipP\*\*, Honeywell HDZ\*\*, JVC, Panasonic, Pelco, Samsung, Sanyo, Sony i wielu innych, oraz wsparcie dla kamer przez protokół ONVIF Profile S
- Rozszerzalność: do 168 wejść oraz 144 wyjść
- Niezawodny magazyn danych: 4x 10 TB HDD, obsługa RAID 1
- Wbudowana analityka xTrace w XO 4: IntrusionTrace, LoiterTrace
- Wielokanałowe, dwukierunkowe audio: umożliwia bezpośrednią komunikację z/do lokalizacji
- Wysoki stopień integracji z czujkami PIR: ADPRO PRO E (Passive Infrared Detectors), w tym komunikacja przez IP, redundantne zabezpieczenie i alarm strefy podejścia
- Zdalna instalacja: uruchomienie, ustawienie, konfiguracja; zarządzanie przez narzędzie licencyjne Xtralis XChange: natychmiastowa instalacja analityki xTrace, licencji wideo oraz aktualizacja oprogramowania
- Aplikacje mobilne do zdalnego monitoringu, weryfikacji i kontroli
- Platformy CMS: VideoCentral Platinum (VCP), M3000 Command and Control Center oraz Event Management System (EMS)
- Otwarta platforma: łatwa integracja z oprogramowaniem firm trzecich (XO-SDK)
- Zgodny z BS8418-2015\*\*\*
- Certyfikat DGUV-UVV

## Unikalne możliwości

Najlepsza detekcja oraz niski współczynnik fałszywych alarmów przy niskim zaangażowaniu środków kapitału. Wyższa jakość ochrony przy niskim TCO.

- Lepsza ochrona obiektu: skuteczny system operacyjny XO 4 pozwalający na weryfikację wtargnięć, własniania się czy detekcję dymu
- Niezawodność: własny protokół transmisyjny ADPRO jest w 100% niezawodny oraz oferuje potwierdzenie i nadmiarową transmisję; protokół Site Pulse
- Wydajność: kompresja H.264 /H.265, podwójne kodowanie (kamery analogowe) i wielostrumieniowość (IP) dla całkowitego uniezależnienia nagrywania i podglądu obrazu
- Niski TCO: do 32 kamer
- Łatwe zarządzanie wieloma lokalizacjami podnosi wydajność i redukuje koszty. Zdalne zabezpieczenie i kontrola rozszerzająca ochronę fizyczną
- Szybkość: natychmiastowy dostęp do obrazów alarmowych pozwala na szybką identyfikację przyczyny alarmu, optymalizuje czas interwencji redukując kosztowne reakcje na fałszywe alarmy
- Odbiór alarmu poniżej 7 sekund
- Bardzo szybkie wyszukiwanie danych o ruchu
- VMD: 4 strefy na kamerę
- Wygodny interfejs: łatwy w użyciu klient XO do konfiguracji i zarządzania, narzędzie XChange do dodawania i przenoszenia licencji VCA
- Wsparcie dla kamer 360° + de-warping

\*W przypadku podłączenia kamer 12 Megapikselowych maksymalna ilość to 12 kamer z 12 kanałami analityki  
 \*\* Integracja kamer Honeywell linii: Performance, equipP i HDZ możliwa od wersji oprogramowania XO 3.2.33  
 \*\*\* Kodeks postępowania dla instalacji i zdalnego monitorowania systemu CCTV aktywowanego przez czujki

## Specyfikacja

System operacyjny	ADPRO® XO™ 4 Security Operating System, oparty Linux
Wejście wideo	do 32 wejść wideo: 4-20 kamery analogowe, 1-32 kamery IP
Wyjście wideo	XGA
Kompresja wideo	H.264/H.265*
Rozdzielczość wideo	Analogowe: CIF/SIF, QCIF/QSIF, 2CIF/2SIF, 4CIF/4SIF IP: maksymalnie HD/MP**
Liczba klatek na sekundę	PAL/NTSC/Full HD: do 25/30 kl/s - MPixel: kl/s w zależności od kamery
Zajętość pasma	32 x 5 Mbps (6 kl/s CIF, 70 kbps; 12 kl/s 4CIF, 400 kbps)
Zarządzenie pasmem	Konfigurowalne zmienne lub stałe pasmo i limit użycia
Wejście audio	Analogowe: 1 na kamerę IP: wbudowane wejście audio**
Wyjście audio	Standardowo: 1 linia wyjścia. Opcjonalnie: do 1 na kamerę poprzez przełącznik audio. Wyjście audio na kamerach IP z ONVIF Profile S**
Wejścia danych	Wbudowane: do 40 w zależności od modelu (monitorowane) Poprzez moduł I/O ethernet z PoE: do 128
Wyjścia przekaźnikowe	Wbudowane: do 16 w zależności od modelu (SPDT) Poprzez moduł I/O ethernet z PoE: do 128
Serwer Web	XO Client - zintegrowana aplikacja klienta web (ActiveX)
Ethernet	2x 100/1000BASE-T, automatyczna detekcja, full duplex, RJ45
Typy rejestracji	Wywołane harmonogramem/detekcją/zdarzeniem
Kamery PTZ	Analogowe: przez RS-485 lub coax (DTC) IP: w zależności od marki lub ONVIF Profil S*
Zarządzanie	Klient web (XOa Client), ADPRO VideoCentral Platinum, HeiTel EMS, M3 mmand and Control Center, oprogramowanie firm trzecich (dostępny SDK)
Zasilanie	100-240 VAC, 50/60 Hz
Temperatura pracy	+5°C... +40°C; moduł Ethernet: 0°C...+40°C
Wilgotność	20-93% RH bez kondensacji Moduł I/O Ethernet: ≤ 93% bez kondensacji
Pojemność dysku	Maksymalnie 4x 10 TB SATA, obsługa RAID 1
Gwarancja	2 lata
Wymiary (sz. x w. x dł.)	445 x 132 x 300 mm
Analityka	Podstawowa detekcja ruchu (VMD), detekcja sabotażu. Do 32 kanałów analityki IntrusionTrace™, LoiterTrace™ (oddzielne specyfikacje)
Aplikacje mobilne	iTrace, iPIR, iCommission

\* Wsparcie dla kodowania H.265 dla kamer HikVision i sterownika Generic

\*\* W zależności od modelu kamery. Lista obsługiwanych kamer dostępna na stronie www.xtralissecurity.com

\*\*\* Wejścia monitorowane lub nie monitorowane w zależności od wersji modułu Net I/O (wersja V2 oraz oprogramowanie V2)

### Aplikacje mobilne

- iTrace: zdalny monitoring, weryfikacja oraz sterowanie (iOS, Android).
- iPIR: pozwala na jednoosobową instalację czujek ADPRO PRO E: bezprzewodowy test ustawień oraz dostosowanie parametrów (iOS).
- iCommission: pozwala na jednoosobowe wyrównanie czujek ADPRO PRO E (iOS).

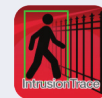


### XO 4

XO 4 SecurityPlus Remotely Programmable Operating System rozszerza możliwości urządzeń ADPRO. Zapewnia FastTrace 2E wsparcie do 32 kamer z 32 kanałami analityki. Pozwala to klientowi na jeszcze lepszą detekcję dzięki wykrywaniu ruchu (IntrusionTrace) i wałęsania się (LoiteringTrace). Co więcej, charakteryzuje się natychmiastowym powiadomianiem i niezawodną transmisją wysokiej jakości 24h na dobę, 365 dni w roku. Umożliwia integrację z systemami audio, oświetleniem, kontrolą dostępu czy systemami HVAC. XO 4 jest efektywnym i wydajnym wsparciem ochrony fizycznej z kompleksową detekcją zdarzeń. Daje klientowi możliwość rozszerzania funkcjonalności wraz z rozbudową systemu dzięki systemowi licencji.

### Analityka xTrace

- IntrusionTrace: zewnętrzna ochrona perymetryczna zamkniętych obszarów (salony samochodowe, obiekty elektroenergetyczne, magazyny)
- LoiterTrace: wewnętrzna i zewnętrzna detekcja wałęsania (parki, obszary publiczne i prywatne, place budowy)





# Xtralis® IntrusionTrace™

## Opis

Xtralis® IntrusionTrace™ zapewnia wysoką wydajność detekcji za pomocą analityki wideo specjalnie przystosowanej do pracy na zewnątrz, 24h na dobę, 365 dni w roku. Niezawodność, precyzyjna detekcja i praktyczny brak fałszywych alarmów, zawdzięcza analizie tysięcy godzin materiałów wideo pochodzących z różnych okresów i miejsc. Dzięki prostej konfiguracji chronionej strefy IntrusionTrace może zostać wykorzystany w wielu różnych lokalizacjach. IntrusionTrace spełnia wszelkie wymagania niezależnie, czy chodzi o ochronę obszaru ze zdalnym dostępem czy stworzenie inteligentnego ogrodzenia wokół obszarów krytycznych.

Wspiera do 32\* kanałów w urządzeniach ADPRO i do 4\* kanałów w urządzeniach HeiTel. IntrusionTrace jest zintegrowany z funkcjami, które oferują te urządzenia, czyli nagrywanie w wysokiej jakości, przesyłanie danych i zarządzanie alarmami. IntrusionTrace zwiększa skuteczność ochrony dzięki możliwości przesyłania obrazu z wykrytym zagrożeniem do odległej stacji monitorującej. Dzięki temu masz możliwość zdalnego zarządzania bezpieczeństwem obszaru przez doświadczonych pracowników ochrony.

## Specyfikacja

- Algorytm do ochrony perymetrycznej 24h/dobę
- PTZ uruchamiany w momencie wykrycia
- Zaawansowane algorytmy w celu maksymalizacji wykrycia i śledzenia
- Wykrywanie czołgania, biegu i spowolnionego ruchu
- Zabezpieczenie do 16 określonych stref na jeden kanał wideo
- Każda ze stref wykrycia może być parametryzowana, aby umożliwić wykrycie małych i dużych, szybko i wolno poruszających się celów
- Ulepszona czułość pozwala unikać fałszywych alarmów spowodowanych przez owady, zachmurzenie nieba itp.
- Obsługa urządzeń analogowych\*, IP, kamer termowizyjnych i dziennych
- Wizualna ramka detekcji dostępna w oprogramowaniu XOa i CMS oraz aplikacji iTrace App na system iOS

## Licencja dostosowana do Twoich potrzeb

IntrusionTrace jest oprogramowaniem add-on (bez potrzeby instalacji) z elastycznym systemem licencji.



### Licencja wieczysta

- Dedykowana instalacjom, w których nie ma określonego czasu licencji
- Brak daty wygaśnięcia
- Aktywowana na jednym urządzeniu w danym czasie
- Może być odinstalowywana i instalowana wielokrotnie
- Może być przenoszona między urządzeniami



### Licencja czasowa (tylko dla urządzeń ADPRO XOa)

- Dedykowana instalacjom na umowach czasowych lub dla urządzeń w leasing-u
- Wydatki operacyjne kontra nakłady inwestycyjne
- Licencja ograniczona czasowo
- Aktywowana na jednym urządzeniu w danym czasie
- Może być odinstalowywana i instalowana wielokrotnie
- Może być przenoszona między urządzeniami
- Licencja 30-dniowa z możliwością odnowienia



XChange — narzędzie firmy Xtralis do zdalnego instalowania, odnawiania i przenoszenia licencji IntrusionTrace na urządzenia ADPRO XOa i HeiTel XOh.



## Unikalne możliwości

- Prosta instalacja
- Szybkie i łatwe oznaczanie strefy chronionej
- Kalibracja 3D, nie wymaga czasu adaptacji
- Wysokie możliwości skutecznej detekcji i redukcja liczby fałszywych alarmów
- Wykluczenie alarmów spowodowanych przez insekty
- Wykluczenie alarmów spowodowanych przez światła samochodów
- Ochrona 16 stref na kanał
- Elastyczne wykrywania według określonych kryteriów w strefie detekcji
- Certyfikat iLIDS® \*\* jako podstawowy system detekcji w odpowiednich warunkach
- Zaawansowana logika zapewniająca podwójne/potrójne wsparcia dla czujek PIR i innych alarmów
- Tryby nagrywania i możliwość oznaczania zdarzeń do późniejszego przeglądu
- Wejścia i wyjścia cyfrowe oraz komendy głosowe wywołane przez analitykę

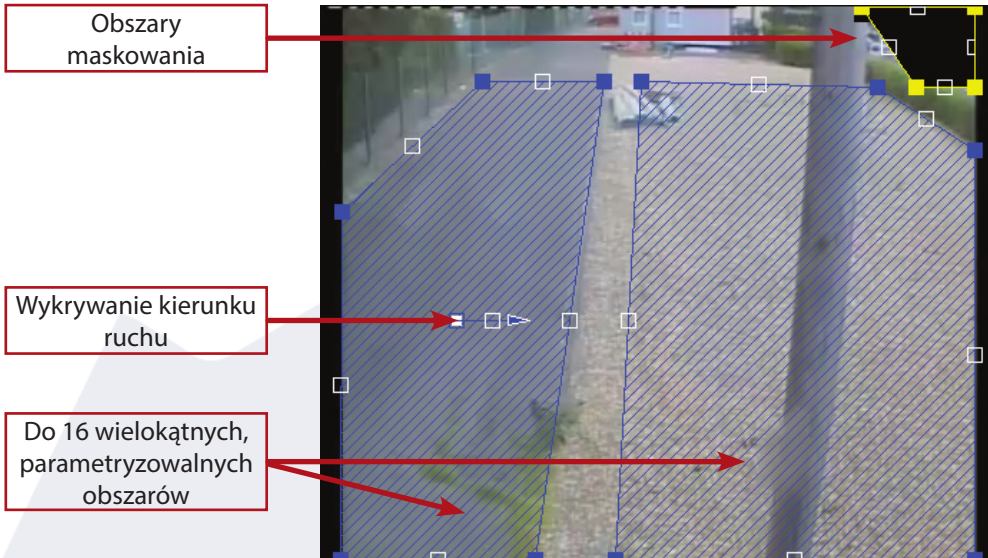


\* Zależnie od sprzętu.

\*\* IntrusionTrace w wersji 1.26 działające na urządzeniu FastTrace 2E.

### Proste i szybkie ustawienia IntrusionTrace

- Narzędzie konfiguracyjne zintegrowane z oprogramowaniem urządzeń ADPRO XOa/HeiTel XOh
- Możliwość nagrywania do kalibracji 3D (tylko urządzenia ADPRO XOa)
- Nie wymaga czasu adaptacji



- Ramka detekcji dostępna w trybach: obrazu na żywo, nagrania i wyeksportowanego zdarzenia
  - Widoczna natychmiast po wprowadzeniu ustawień i ich zapisaniu
  - Ramka detekcji to metadane, nie jest wpisana w obraz
  - Przełączanie trybów ramki detekcji (alarm/alarm + śledzenie/brak) do łatwego przeglądania



Łatwa konfiguracja standardowych scen dzięki domyślnym parametrom



Dzięki parametryzacji liczba fałszywych alarmów jest zminimalizowana



Pokrywające się obszary z różnymi parametrami

Minimalny czas = 4 s

Minimalny czas = 0,5 s



Otwarty teren



Wsparcie dla kamer termowizyjnych



Redukcja alarmów spowodowanych światłami pojazdów



Redukcja alarmów spowodowanych insektami



# Xtralis® LoiterTrace™

## Opis

ADPRO® LoiterTrace™ to specjalny algorytm zaprojektowany do wykrywania osób wążających się wewnątrz i na zewnątrz obiektu. LoiterTrace to narzędzie analizy wideo, które pozwala na detekcję ludzi pozostających zbyt długo w danej strefie. Wykrycie i śledzenie celu oraz analiza możliwa jest dzięki użyciu zaawansowanych algorytmów. Potrafi wykryć osoby przebywające długi czas bez ruchu we wskazanym obszarze (np. gdy osoba śpi). Dzięki łatwemu definiowaniu stref, LoiterTrace znakomicie sprawdzi się w takich miejscach jak: recepcje, hote wejściowe czy budynki użyteczności publicznej. LoiterTrace może zostać zainstalowany nawet na 32\* kanałach w systemie XOa 3 stosowanym w urządzeniach ADPRO. Uzupełnia on możliwości nagrywania, transmisji i alarmowania. LoiterTrace zwiększa efektywność zdalnej ochrony, wspierając możliwość przesyłania obrazu alarmowego do centrum monitoringu, które znajduje się w innym miejscu niż chroniony obiekt. Dzięki temu masz możliwość zdalnego zarządzania bezpieczeństwem obszaru przez doświadczonych pracowników ochrony.

## Specyfikacja

- Analityka wideo do wykrywania osób wążających się wewnątrz i na zewnątrz chronionych miejsc
- Możliwość ustawienia czasu i czułości wykrywania (niska, normalna, wysoka)
- Wykrywanie osób pozostających przez długi czas w bezruchu
- Oparta na Ground Region Of Interest (GROI)
- Ochrona antysabotażowa zintegrowana w urządzeniach XOa
- Kompatybilna i zintegrowana z kamerami analogowymi i IP



XChange to narzędzie umożliwiające sprawne zarządzanie licencjami dla urządzeń opartych na systemie XOa.

## XChange

- Efektywne tworzenie i zarządzanie licencjami
- Możliwość zdalnej instalacji
- W przypadku problemów technicznych, natychmiastowa pomoc biura obsługi



### Wieczysta licencja

- Dedykowana instalacjom, w których nie ma określonego czasu licencji
- Brak daty wygaśnięcia
- Aktywowana na jednym urządzeniu w danym czasie
- Może być odinstalowywana i instalowana wielokrotnie
- Może być przenoszona między urządzeniami



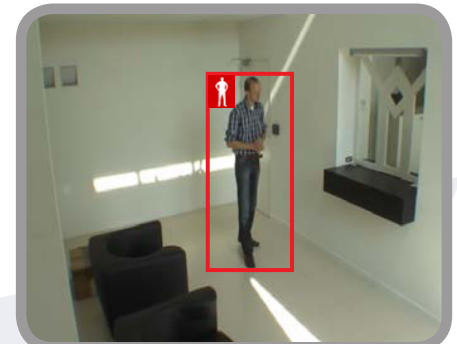
### Licencja czasowa

- Dedykowana instalacjom na umowach czasowych lub dla urządzeń w leasing-u
- Wydatki operacyjne kontra nakłady inwestycyjne
- Licencja ograniczona czasowo
- Aktywowana na jednym urządzeniu w danym czasie
- Może być odinstalowywana i instalowana wielokrotnie
- Może być przenoszona między urządzeniami
- Licencja 30-dniowa z możliwością odnowienia



## Unikalne możliwości

- Obsługa kamer IP i analogowych
- Działa na urządzeniach
- Szybki zwrot kosztów inwestycji
- Zwiększona efektywność wykrywania
- Zastosowanie w obszarach o małym zagęszczeniu osób
- Szybka instalacja i uruchomienie
- Elastyczny system licencji
- Zintegrowana obsługa
- Działa niezależnie od rozdzielczości i liczby klatek na sekundę
- 3 poziomy czułości (niski, normalny, wysoki)
- Zdalna obsługa
- Element oprogramowania



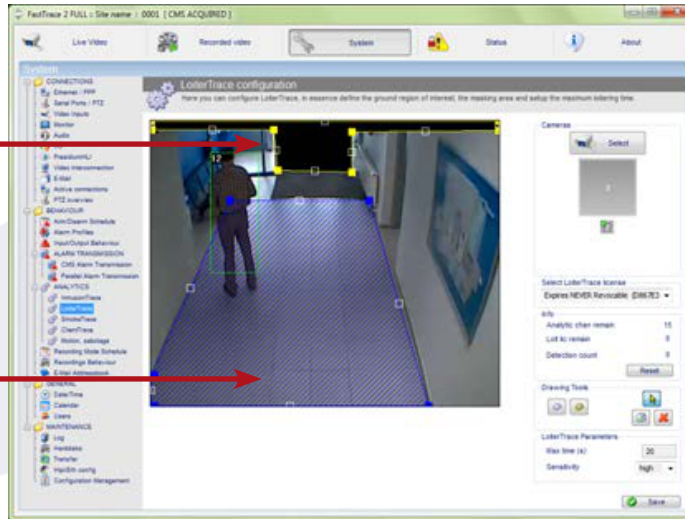
\* Zależnie od sprzętu.

### Proste i szybkie ustawienia LoiterTrace

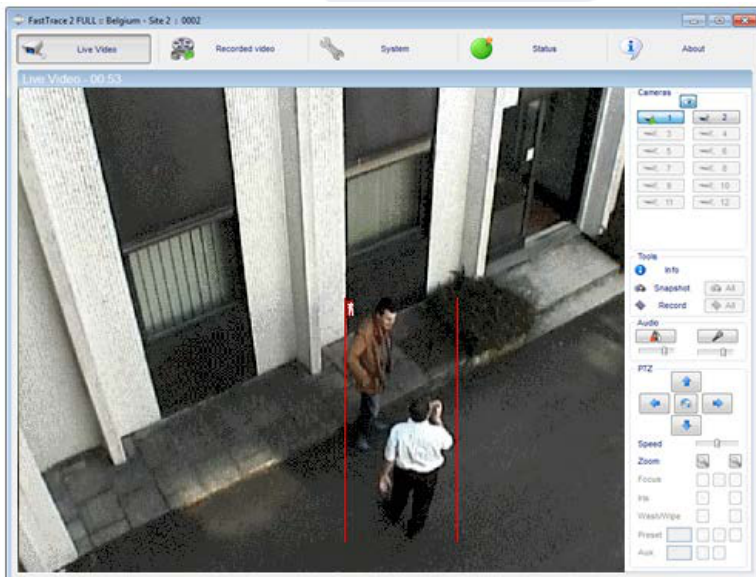
- Narzędzie konfiguracyjne jest zintegrowane z oprogramowaniem urządzeń ADPRO XOa
- Pełna integracja z urządzeniami XOa (alarmy, transmisja, nagrywanie)
- Wykrywa wążenie nawet gdy osoba przez dłuższy czas pozostaje w bezruchu (opóźnienie do 180 sekund)
- Nie wymaga kalibracji

Możliwość utworzenia wielokątnych stref maskowania (obszary obrazu, które nie powinny być analizowane: migające światło, samochody, drzewa, czas z kamery).

Wielokątne strefy detekcji, w których można ustawić poziom czułości i czas (niski, normalny, wysoki).



- Ramka detekcji dostępna w trybach: obrazu na żywo, nagrania i wyeksportowanego zdarzenia
  - Widoczna natychmiast po wprowadzeniu ustawień i ich zapisaniu
  - Ramka detekcji to metadane, nie jest wpisana w obraz



Analityka LoiterTrace może być użyta z inną analityką wideo Xtralis ADPRO XOa (IntrusionTrace, IntrusionTrace PLUS) w dowolnej konfiguracji zależnej od liczby kanałów dostępnych w urządzeniu (maks. 32 kanały)\*.



### Typowe scenariusze



\* Zależnie od sprzętu.





# Adpro® VideoCentral Platinum™



## Opis systemu

ADPRO VideoCentral Platinum (VCP) to oprogramowanie do zarządzania wieloma lokalizacjami z systemami bezpieczeństwa video specjalnie zaprojektowanymi do monitorowania obrazu i dźwięku z odległych lokalizacji wyposażonych w platformy ADPRO NVR+ i HeiTel VideoGateways. Oprogramowanie VCP jest pojedynczą wersją produktu, która obsługuje wiele komputerów i operatorów. Jest idealne dla centralnej stacji monitorowania (CMS), pojedynczego operatora lub użytkownika laptopa, który wymaga tylko okresowego przeglądania lub monitorowania obiektu.

## Weryfikacja alarmów wideo

ADPRO VideoCentral Platinum jest szeroko stosowany do alarmowania wideo i weryfikacji zdarzeń alarmów z odległych obiektów. Alarmy wywołują połączenia z nadajników i rejestratorów wideo ADPRO i HeiTel do ADPRO VideoCentral Platinum i przesyłają obrazy z zaistniałych zdarzeń alarmowych.

Właściciele obiektów mogą używać VCP na komputerach stacjonarnym i laptopach do zdalnego przeglądania nagrań i oceny odpowiedniej reakcji, eliminując niepotrzebne wizyty i interwencje patroli ochrony obiektu.

## Interaktywny monitoring

Typowe zastosowania obejmują zdalny monitoring personelu, akcje i ogólną aktywność na obiekcie. Interaktywne, definiowane przez użytkownika mapy umożliwiają operatorowi wywoływanie i kontrolę obiektu bezpośrednio z mapy obiektu.

## Moduł nadzoru ADPRO VideoWall

Moduł ADPRO VideoWall zapewnia możliwość nadzoru wideo we wszystkich nadajnikach ADPRO i HeiTel, w tym ADPRO FastTrace, FastTx, FastVu, FastScan, FastTrace 2, FastTrace 2E, iFT NVR + Series i HeiTel VideoGateways. Integracja pomiędzy ADPRO VideoCentral Platinum i ADPRO VideoWall zapewnia bezproblemową współpracę.

## Audio

Zintegrowana możliwość słuchania dźwięku z obiektu wspomaga proces weryfikacji alarmu, a transmisja głosu operatora lub nagranych komunikatów dźwiękowych na miejscu zapewnia natychmiastowe ostrzeżenie intruza.

## Nagrywanie wideo na dyskach i drukowanie

Alarmy wideo są automatycznie zachowywane na dysku do późniejszej weryfikacji lub wydruku obrazów.

## Zaawansowane oprogramowanie dla centrów monitoringu

- Zdalna weryfikacja wideo zdarzeń alarmowych.
- Monitorowanie wielu obiektów przez sieć.
- Możliwość rozbudowy z jednego do wielu pomieszczeń centrum sterowania operatora.
- Szybkie wyświetlanie, przechowywanie i pobieranie obrazów alarmowych.
- Wykonywanie wirtualnych patroli w odległych lokalizacjach.
- Nasłuchiwanie i rozmowa ze zdalną lokalizacją.
- Indywidualna kontrola użytkownika
- Kontrola urządzeń takich jak lampy, bariery w zdalnych lokalizacjach
- Zdalne sterowanie kamerami PTZ
- Kontrola obiektu za pomocą interfejsu użytkownika lub interaktywnych map.
- Przeszukiwanie bazy danych,
- Automatyczne powiadomienia operatora o braku komunikacji z obiektem.
- Łatwe w użyciu ikony, rozwijane menu i kreatory do kontroli i administracji.
- Zdalna konfiguracja sprzętu.
- Przechowywanie bazy danych, tworzenie kopii zapasowych oraz opcje natychmiastowego pobierania.
- Zintegrowane raportowanie.
- Moduł ADPRO VideoWall zapewniający doskonale możliwości nadzoru.
- Bezpośrednie połączenie z ADPRO VideoCentral Gold.
- Wykorzystanie ADPRO VideoCentral Platinum Industry. Standardowa baza Microsoft SQL zapewniająca funkcje zarządzania i rozszerzania.
- Wersja ADPRO VideoCentral Platinum Lite dla instalatora - narzędzie do uruchomienia, do pojedynczej instalacji, łącznie z obsługą alarmów i raportowaniem.
- Zdolność zapisywania obrazu wideo i dźwięku na żywo aktywności operatora ułatwia proces audytu.
- Obsługa joysticka dla kamer PTZ.
- Przegląd wszystkich nieuzbrojonych / uzbrojonych platform ADPRO i HeiTel.
- Duża szybkość połączenia przy niskiej przepustowości.
- Przyciski szybkiego komentowania (patrz rys. 1).
- Dostępność w wielu językach.
- Wstępnie nagrane sekwencje dźwiękowe (patrz: rys. 2)

## Konfiguracja systemu

### LOCAL SITE(S)

iFT Gateway



iFT Series



HeiTel  
VideoGateway™  
Series



### CENTRAL MONITORING STATION(S)



#### VideoCentral™ Plantium Server

- VCG Legacy
- MS-SQL Database
- GUI (Admin only)

#### VideoCentral™ Plantium Client(s)

- VCG Legacy
- MS-SQL Database
- GUI (Operator(s))

Can be the same PC



#### VideoWall™ Server

- VCG Legacy
- VideoWall Control via VCP

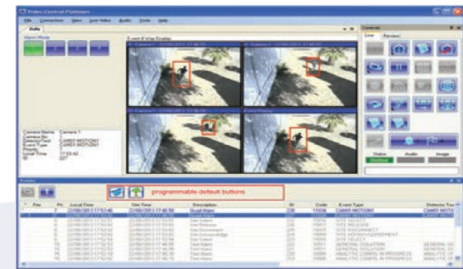
Wymagania minimalne PC serwer	QuadCore / 2,6 GHz / 8 GB RAM (16 GB zalecane) / HDD* 1TB (7200 rpm) / karta sieciowa Ethernet 1000 Mbps Konfiguracja Multi PC – Server/DB
Wymagania minimalne PC klient	QuadCore / 2,6 GHz / 4 GB RAM (8 GB zalecane) / HDD* 2TB (7200 rpm) / karta sieciowa Ethernet 100 Mbps
Karta video / monitor	512 MB / rozdzielczość 1280*1024, opcjonalnie dual display ( dla map interakcyjnych)
Wymagania PC (konfiguracja Video Wall)	i7 Processor / 4GB RAM / HDD* 320 GB (7200 rpm) / karta sieciowa Ethernet 1000 Mbps (Backbone)
DVD-ROM	Minimum 10x speed
Mysz/Klawiatura	Kompatybilne z Windows
Karta dźwiękowa	Wymagana jeżeli audio ma być używane
System operacyjny (rekomendowany)	Windows 7 Professional 64 bit – 32 bit Windows Server 2008/R2 64 bit – 32 bit***
System operacyjny (wspierany)	Windows Server 2003 / 32 bit SP2
Obsługiwane urządzenia	ADPRO FastTrace 2 Series / iFT Series / iFT Gateway/HeiTel VideoGateways

\* Konfiguracja dysków HDD powinna odpowiadać aktywności CMS. Więcej informacji w instrukcji VCP Technical Manual (dokument nr. 19115).

\*\* Do podłączenia starszych rozwiązań (ADPRO FastTrace, ADPRO FastVu oraz ADPRO FastScan), zapoznaj się z dokumentacją ADPRO VideoCentral Gold.

\*\*\* Użyj Windows Server 2008 32-bit jeżeli wymagane jest wsparcie starszych rozwiązań (VideoCentral Gold).

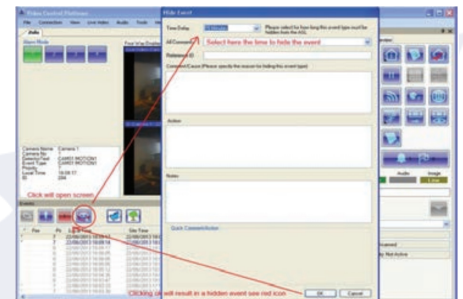
## Typowe scenariusze



Zdj1.  
Obraz alarmowy z przyciskami szybkiej odpowiedzi



Zdj2.  
Nagrane sekwencje audio

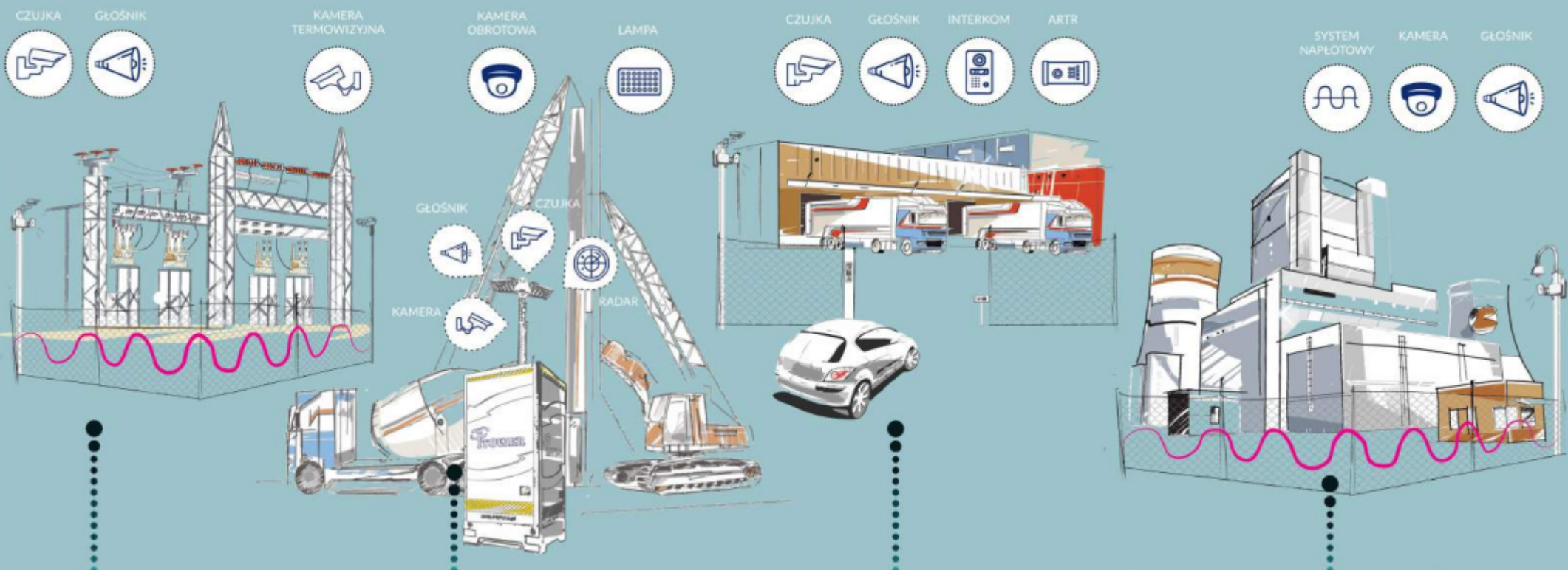


Zdj3.  
Tymczasowe wyizolowanie alarmu



Zdj4.  
Widok wielu kamer

ZASTOSOWANIE



PRZETWARZANIE



MONITORING

